



VOYAGES GROUPES
Nos idées de week-ends
et séjours en France



Découvrez notre sélection de séjours dans
la France entière, à adapter selon vos envies !

Vos interlocutrices groupes

En Isère Laurence 04 76 71 15 13 laurence@savatou.fr

En Savoie Sandrina 04 79 96 30 77 sandrina@savatou.fr et Karine 04 79 96 30 81
karine@savatou.fr

www.savatou.fr

Weeks-ends festifs

Fête de la châtaigne en Ardèche, marchés de Noël Alsace et Val de Loire

Weeks-ends sports et bien-être

Ski dans les Alpes, détente à Briançon.....

Weeks-ends et séjours découverte

Andorre.....

Ardèche

Bouche du Rhône

Bourgogne

Corse.....

Doubs.....

Lubéron

Paris et région.....

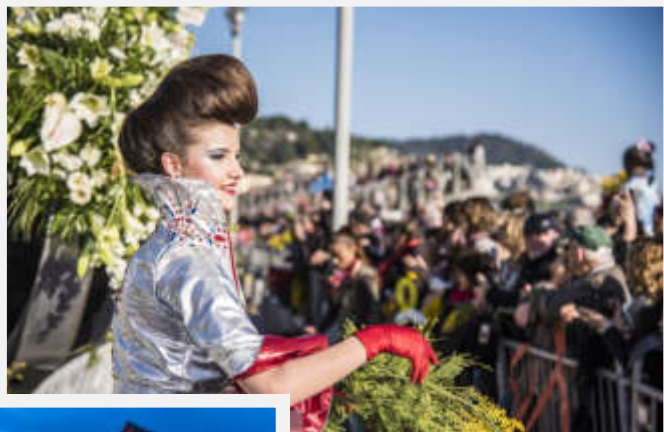
Périgord

Val de Loire.....

Yonne.....



*Séjours et week-ends
festifs*



www.savatou.fr

Crédit photo : pixabay, Nice Tourisme, OT Colmar



Savoie Vacances Tourisme (SAVATOU)
29 avenue Jean Jaurès - 73000 - CHAMBERY

www.savatou.fr/

Téléphone : 04 79 96 30 73

DOSSIER SUIVI PAR : KARINE FOURNIER

Référence dossier : KF-23-02-0080

Votre séjour en Ardèche

Fête de la châtaigne

3 jours 2 nuits

Du vendredi 20 octobre 2023 au dimanche 22 octobre 2023



Programme

JOUR 1 : VENDREDI 20 OCTOBRE 2023

Départ de Montagnole en bus début de matinée, direction l'Ardèche. **Visite guidée du village de St Vincent de Barrès (1h)**. Ce village de caractère d'Ardèche – labellisé depuis 2012 – éblouit par les vestiges de son passé médiéval, exceptionnellement préservés. Parcourir le Village de caractère de Saint-Vincent-de-Barrès, avec ses ruelles étroites et sinueuses, c'est faire un bond dans le temps de plusieurs siècles pour **remonter à l'époque médiévale**.

En témoignage en outre, l'ancienne cour du château qui accueille aujourd'hui la mairie du village et une maison de santé. Perché sur son promontoire volcanique, le bourg offre également un **panorama exceptionnel** sur les montagnes alentour et leur géologie si particulière.

Déjeuner au restaurant labellisé Maître Restaurateur joyau de l'art roman en Ardèche

L'après-midi : **visite guidée de l'abbatiale Ste Marie de Cruas 1 h 15**. Elle témoigne de l'histoire mouvementée de l'ancienne **abbaye de Cruas**. La Tribune monastique par sa rareté et la qualité de ses sculptures surprend et émerveille.

Temps libre à Cruas pour découvrir le vieux village.

Dîner et nuit à Tournon, hôtel***.

JOUR 2 : SAMEDI 21 OCTOBRE 2023

Petit-déjeuner

Visite du château de Tournon

Le château-musée de Tournon-sur-Rhône est un lieu de mémoire. Ici vécurent les comtes de Tournon, l'une des familles les plus puissantes d'Ardèche. La visite des salles constitue un formidable voyage dans le temps. Son état de conservation remarquable et son architecture à la fois médiévale, défensive et d'avant-garde (prémices de la Renaissance Italienne) en font l'un des plus beaux châteaux de l'Ardèche.

Il est classé monument historique et a label « Musée de France ». Attention de nombreuses marches.

Déjeuner au restaurant

L'après-midi :

Lamastre- visite d'une ferme « les bergers de Chaupous », découverte de la bergerie, démonstration de chien de troupeau, dégustation d'un fromage. (environ 1h30)

Puis à **Lamastre, visite de la ferme du châtaignier et dégustation**

Présentation de l'exploitation, visite de l'atelier de transformation, dégustation de crèmes et confitures. (environ 45 min)

Dîner et nuit en hôtel *** à Tournon sur Rhône

JOUR 3 : DIMANCHE 22 OCTOBRE 2023

Petit-déjeuner.

Matin : **Train de l'Ardèche**, de St Jean de Muzols à Lamastre. Train à vapeur historique, sillonnant dans la vallée sauvage du Doux. Traversant vergers et châtaigneraies, vous ne manquerez rien de l'Ardèche Verte.

Arrivée à Lamastre, réception de votre **panier pique-nique du terroir**.

Transfert pour le village de caractère de Désaignes, pour assistez à **la fête de la châtaigne** (Castagnade).

Ambiance festive et authentique, marché de producteurs, animations. Possibilité de visite guidée du château ou randonnée (inscription sur place et paiement sur place).

Vers 16 h 30 départ et retour en Savoie

Les horaires sont indiqués uniquement à titre indicatif.

L'ordre des visites peut être inversé.

Budget

Tarif TTC

Par personne, sur la base de 30-37 personnes 380,00 €

Notre tarif comprend :

- Le transport en autocar, **bus 37 places**
- L'hébergement en hôtel *** en formule demi-pension hors boisson,
- la taxe de séjour
- Les visites guidées de St Vincent de Barrès et de l'abbatiale de Cruas,
- la visite guidée du château de Tournon
- les visites commentées de la ferme de la châtaigne et de la ferme les Bergers de Chaupous
- 2 déjeuners au restaurant hors boisson
- le train de l'Ardèche de St Jean de Muzols à Lamastre
- le pique-nique terroir le J 3
- Les carnets de voyage et le dossier accompagnateur.

Notre tarif ne comprend pas :

- Les boissons,
- le déjeuner du J 2
- Les dépenses à caractère personnel,
- L'accompagnement,
- Toutes prestations non mentionnées dans « le prix comprend »,
- L'assurance assistance /rapatriement, l'assurance annulation : 3,5% du montant du séjour. Conditions ci-jointes ou consultables sur notre site internet. La garantie n'est mobilisable qu'en cas d'annulation effective, soit à compter du jour du départ. Aucun remboursement ne pourra être effectué avant cette date,
- Le supplément base 1 par chambre, selon disponibilité (nous consulter),

Modalités de paiement

30% à la réservation, solde 1 mois avant le départ.

Le montant correspondant aux billets d'avion, de bateau doit être réglé intégralement au jour de la commande, et ce quelle que soit la date du départ.

Conditions d'annulation

Date d'annulation (en jours calendaires)	Frais d'annulation par personne (exprimés en pourcentage du montant de la Commande en euros)
Plus de 45 jours avant le départ	30%
Entre 44 jours et 22 jours avant le départ	50%
Entre 21 jours et 8 jours avant le départ	80%
Entre 7 jours et le jour du départ	100%

Cas particulier frais fixe aérien: 100% cf nos conditions de vente.

Toutefois, si les conditions d'annulation des prestataires touristiques ou du tour opérateur, sont plus restrictives que celles de SAVATOU, elles seront seules applicables.

Ce devis constitue une information précontractuelle selon l'article R211-4 du Code du Tourisme. Cession du contrat cf conditions de vente

Ces tarifs vous sont communiqués sous réserve de modification, conformément à nos conditions générales et à l'article L211-12 du Code du Tourisme. Le devis est établi sous réserve de disponibilités au moment de la confirmation et de la signature du contrat.

Informations pratiques

Pour les ressortissants français : carte nationale d'identité ou passeport valide Informations sanitaires www.diplomatie.gouv.fr

Voyage non adapté aux personnes à mobilité réduite.

Nous préciser les allergies alimentaires lors de l'inscription.

Crédit photo : ADT 07

SAVATOU
1102 avenue Centrale - 38400 - ST MARTIN D HERES
www.savatou.fr/
Téléphone : 04 76 71 15 15
DOSSIER SUIVI PAR : LAURENCE JOMARD
Référence dossier : LJ-23-09-0174

Marché de Noël en Alsace

3 jours/2 nuits

Du vendredi 24 au dimanche 26 novembre 2023



L'Alsace, terre d'histoire et de terroir, vous ouvre les portes de ses villes et villages authentiques le temps d'un séjour festif et illuminé en cette fin d'année !

Des centaines de chalets d'où se dégagent les délicieux parfums de vins chaud et pains d'épices, des kilomètres de guirlandes lumineuses et lampions, de Grands sapins majestueux, de quoi passer un séjour enchanteur alsacien.

Programme

JOUR 1 : Strasbourg

Départ tôt de Bernin en direction de l'Alsace de **Strasbourg**.

Déjeuner au restaurant puis **visite guidée de la capitale alsacienne**.

*Strasbourg, dont la "grande île" est classée au patrimoine mondial de l'humanité par l'UNESCO, a beaucoup à raconter : son passé, son architecture, son art, ses traditions, ses grands hommes. Puis **temps libre sur le marché de Noël strasbourgeois**, un des plus anciens d'Europe. Cette année encore, Strasbourg Capitale de Noël perpétue la tradition d'un Noël authentique. Prenez le temps de l'émerveillement et déambulez à travers les quelque 300 chalets en bois répartis dans le cœur historique de la ville. Vous pourrez découvrir de l'artisanat, des décorations typiques du Noël alsacien pendant que les plus gourmands se régaleront de spécialités régionales.*

Route vers Mutzig, installation à l'hôtel 3*, dîner et logement.

JOUR 2 : Obernai et Route des vins et ses marchés de Noël

Petit déjeuner à l'hôtel.

Visite guidée de la vieille ville d'Obernai, cité natale de Sainte-Odile.

*Ancienne ville impériale membre de la Décapole au passé prestigieux. De nombreux monuments témoignent du Moyen Age et de la Renaissance. Obernai fait partie des " 100 Plus Beaux Détours de France " **Venez découvrir le marché de Noël au caractère intimiste et chaleureux.** Se promener dans les rues de la ville est un enchantement.*

Déjeuner au restaurant puis route vers **Riquewhir**.

*Village typique alsacien qui ruisselle de lumière et propose ses échoppes de Noël dans un décor féérique. **Découverte du marché de Noël.***

Arrêt dans une cave pour une dégustation de vin.

Retour à l'hôtel, dîner et nuit.

JOUR 3 : Eguisheim et retour

Petit déjeuner à l'hôtel.

Découverte d'Eguisheim et de son marché de Noël.

Aux portes de Colmar, il est un écrin où vivre la féerie de Noël en Alsace, Eguisheim. Labellisée « Plus Beaux Villages de France », scintillante de lumières et parée de jolies décorations, la cité médiévale rayonne. En son cœur, battent les festivités de l'Avent autour d'un marché de Noël pittoresque.

Déjeuner et retour en autocar à Bernin.

*Les horaires sont indiqués uniquement à titre indicatif.
L'ordre des visites peut être inversé.*

Budget

Tarif TTC – prix par personne en chambre double/twin

Base 45-50 personnes	430 €
Base 40-44 personnes	445 €

Notre tarif comprend :

- Le transport en autocar grand tourisme,
- L'hébergement en hôtel 3*, en chambre double - taxe de séjour incluse,
- La pension complète du déjeuner du J1 au déjeuner du J3,
- Les boissons : 1/4 vin aux repas et café aux déjeuners,
- La visite guidée de Strasbourg, hors entrées,
- La visite guidée d'Obernai, hors entrées,
- La visite d'une cave et dégustation de vin,
- Les carnets de voyage et le dossier accompagnateur.



Savoie Vacances Tourisme (SAVATOU)
29 avenue Jean Jaurès - 73000 - CHAMBERY
www.savatou.fr/
Téléphone : 04 79 96 30 73
DOSSIER SUIVI PAR : Karine Fournier

Esprit de Noël dans le Val de Loire

Val de Loire – séjour INTER CE
3 jours / 2 nuits
Du vendredi 01 au dimanche 03 décembre 2023



Programme

JOUR 1:

Départ en bus de Grenoble vers 6h15, ramasse Chambéry. Direction le Val de Loire.

Déjeuner libre en cours de route.

L'après-midi : **visite guidée du château de Chambord**, puis visite libre pour profiter des illuminations du château.

Entre décors traditionnels, inspirations contemporaines, animations costumées et spectacle, émerveillez-vous dans ce cadre enchanteur.

En fin d'après-midi, transfert en autocar pour rejoindre votre hôtel.

Installation

Dîner au restaurant, nuit en l'hôtel ***.

JOUR 2

Petit déjeuner à l'hôtel
Direction Le **ZooParc de BEAUVAL**

Journée libre Découverte de 35 000 animaux dont certains sont uniques en France. Halte aux pandas géants dans les Hauteurs de Chine pour y voir les jumelles nées en 2021, détour par le Dôme Equatorial pour découvrir 200 espèces tropicales fascinantes, pause à la Terre des Lions pour y admirer les fauves en majesté, balade tranquille autour de la Savane Africaine et ses magnifiques espèces... voilà de quoi voyager et se dépayser

Déjeuner libre sur place

A la nuit tombée, Beauval arbore les couleurs de Noël ! Il se pare de mille feux en vue des fêtes de fin d'année. Illuminations des allées, décoration des points de restauration, façades scintillantes des hôtels... vous plongerez dans une ambiance nocturne incroyable invitant au rêve et à la féerie...

Retour à l'hôtel

Dîner au restaurant

JOUR 3

Petit déjeuner à l'hôtel.

Visite guidée du centre-ville historique de Tours durée 1h30. On y découvre un ensemble homogène de maisons à pans de bois qui côtoie des hôtels particuliers exceptionnels. Ces demeures témoignent de la prospérité de ce secteur de la ville développé autour d'une immense église collégiale dédiée à Saint Martin. *Visite non possible dans la collégiale le dimanche matin.*

Déjeuner libre en cours de route.

Arrivée dans la soirée dans votre région.

*Les horaires sont indiqués uniquement à titre indicatif.
L'ordre des visites peut être inversé.*

Budget

Tarif TTC

Par personne en chambre de 2, sur la base de 2 adultes	345 €
Par enf -12 ans en chambre de 2, (1 ad et 1 enf dans la chambre)	291 €
Par personne en chambre de 3, sur la base de 3 adultes	330 €
Par personne en chambre de 3, sur la base 2 ad + 1 enf -12 ans	289 €
Par personne en chambre de 4, sur la base de 2 ad+2 enf -12 ans	315 €

Remise enf -10 ans : -45 € sur les prix ci-dessus.

Supplément single 57 €.

Notre tarif comprend :

- Le transport en autocar,
- L'hébergement en hôtel *** en nuit petit déjeuner
- la taxe de séjour
- 2 dîners hors boissons
- la visite guidée du château de Chambord, la visite guidée de Tours

- l'entrée à Beauval
- Les carnets de voyage

Notre tarif ne comprend pas :

- Les boissons,
- les déjeuners
- Les dépenses à caractère personnel,
- Toutes prestations non mentionnées dans « le prix comprend »,
- L'assurance assistance /rapatriement, l'assurance annulation : 3,5% du montant du séjour. Conditions ci-jointes ou consultables sur notre site internet. La garantie n'est mobilisable qu'en cas d'annulation effective, soit à compter du jour du départ. Aucun remboursement ne pourra être effectué avant cette date,
- Le supplément base 1 par chambre, selon disponibilité (57€),

Modalités de paiement

30% à la réservation, solde 1 mois avant le départ.

Le montant correspondant aux billets d'avion, de bateau doit être réglé intégralement au jour de la commande, et ce quelle que soit la date du départ.

Conditions d'annulation

Date d'annulation (en jours calendaires)	Frais d'annulation par personne (exprimés en pourcentage du montant de la Commande en euros)
Plus de 45 jours avant le départ	30%
Entre 44 jours et 22 jours avant le départ	50%
Entre 21 jours et 8 jours avant le départ	80%
Entre 7 jours et le jour du départ	100%

Cas particulier frais fixe aérien: 100% cf nos conditions de vente.

Toutefois, si les conditions d'annulation des prestataires touristiques ou du tour opérateur, sont plus restrictives que celles de SAVATOU, elles seront seules applicables.

Ce devis constitue une information précontractuelle selon l'article R211-4 du Code du Tourisme. Cession du contrat cf conditions de vente

Ces tarifs vous sont communiqués sous réserve de modification, conformément à nos conditions générales et à l'article L211-12 du Code du Tourisme. Le devis est établi sous réserve de disponibilités au moment de la confirmation et de la signature du contrat.

Informations pratiques

Pour les ressortissants français : carte nationale d'identité ou passeport valide Voyage non adapté aux personnes à mobilité réduite.

Nous préciser les allergies alimentaires lors de l'inscription.

Crédit photo : Chambord/Léonard de Serre



*Séjours et week-ends
Sports et bien-être*



www.savatou.fr



Savoie Vacances Tourisme (SAVATOU)

29 avenue Jean Jaurès - 73000 - CHAMBERY

www.savatou.fr/

Téléphone : 04 79 96 30 73

DOSSIER SUIVI PAR : SANDRINA ALEDO

Référence dossier : SA-23-09-0019

Votre séjour LES ARCS 2000 3 jours/2 nuits samedi 11 au lundi 13 MARS 2023

Découvrez notre station de ski logée au cœur des Alpes et véritable destination responsable ! Vivez une expérience unique et faites le plein d'activités !



Programme

JOUR 1 :

Vous rejoindrez la station par vos propres moyens.

Arrivée à Arcs 2000 - Hôtel Club MMV Altitude - 4*

Dépose des valises à la bagagerie.

Les chambres seront disponibles à partir de 14h

Remise des forfaits de ski par l'hébergeur ou Savatou en fonction de la meilleure offre.

Petit déjeuner

Déjeuner au restaurant

Journée libre sur les pistes ou en station (pour les non skieurs).

After gouter, à partir de 17h

Dîner et nuit à l'hôtel

JOUR 2 :

Petit-déjeuner,
Journée libre pour profiter du domaine skiable ou de la station.
Déjeuner au restaurant
After gouter, à partir de 17h
Dîner au restaurant

JOUR 3 :

Petit-déjeuner, libération des chambres pour 09h(dépôt des valises à la bagagerie)
Journée libre pour profiter du domaine skiable ou de la station.
Déjeuner au restaurant
After gouter, à partir de 17h
Dîner au restaurant
Fin de prestation
Retour à Chambéry par vos propres moyens.

*Les horaires sont indiqués uniquement à titre indicatif.
L'ordre des visites peut être inversé.*

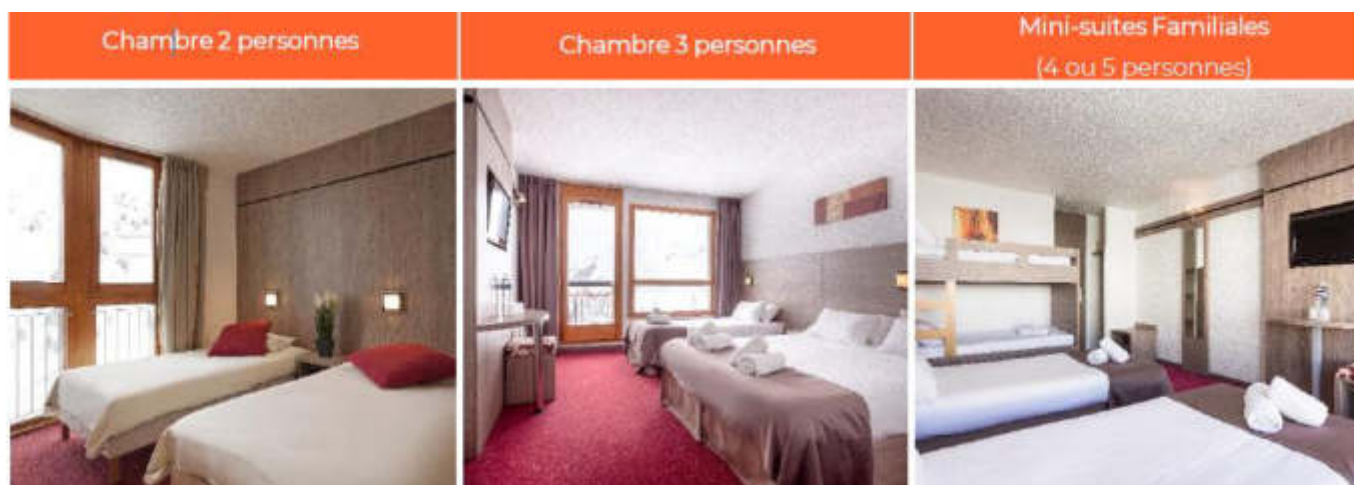
Village CLUB LES MELEZES 4*

VILLAGE CLUB - VILLAGE VACANCES

Au cœur de la station Arc 2000 le Village Club Les Mélèzes est idéalement situé à 70 mètres des pistes et dispose d'un restaurant avec vue panoramique sur le massif du Mont Blanc
Il possède également une magnifique terrasse exposée sud-ouest Les 142 chambres contemporaines de le Village Club peuvent accueillir de 2 à 5 personnes avec des chambres familiales de belles dimensions.
Elles sont équipées d'une télévision à écran plat, d'un coffre-fort, d'un accès gratuit à Internet et un kit bébé pourra être mis à votre disposition
Vous profiterez également du Spa avec son hammam et sauna ainsi que ses cabines de soins, du restaurant et des Clubs Enfants.
Un magasin Skiset dans l'établissement vous permettra de réserver vote matériel à prix préférentiel

CHAMBRES

- TV
- Accès Wifi gratuit
- Placard avec penderie
- Salle de bain avec douche, sèche
- serviettes, sèche-cheveux
- WC séparés



Crédit photo : MMV Vacances

RESTAURATION

A chaque saison son plat Signature !

Notre Chef étoilé Cédric Campanella a repensé nos buffets pour vous proposer le meilleur. Chaque semaine, les Chef interprètent ses recettes gastronomiques pour un Menu Signature qui ravira les gourmets.



PETIT-DÉJEUNER

7h30 - 9h30

Sous forme de buffet. Petit-déjeuner tardif au bar jusqu'à 11h.



DÉJEUNER

12h - 14h

Sous forme de buffet. Terrasse ensoleillée. Déjeunez dans les autres Clubs MMV.



AFTERSKI GOURMAND

Dès 17h

Rendez-vous dans la salle de spectacle.



DÎNER

19h - 21h

Sous forme de buffet et Show cooking. Suggestions de plats Veggie et sans gluten.]

BIEN-ÊTRE

ESPACE AQUARELAXANT

- ▶ Hammam
- ▶ Sauna
- ▶ Bains à remous
- ▶ Douches hydromassantes

Sur réservation, auprès de la réception ou du Spa, dans la limite d'un accès par jour et par personne. Serviettes en prêt, tongs obligatoires (en vente sur place).



SPA by MMV

Le Spa est un moment propice à l'évasion et à la relaxation.

- ▶ Cabines de soins dont des cabines Duo
- ▶ Tisanerie
- € Temps de soins : 60 minutes | 90 minutes

Budget

Tarif TTC base 20 personnes

Par personne adulte (+ de 11ans) , sans transport en chambre DOUBLE/TRIPLE	427€
Par personne enfant 06-11 ans inclus	299€
Par personne enfant 02-5 ans inclus	219€
Forfait 2 jours les Arcs Peisey Vallandry (Pass classique) minimum de 15 forfaits adulte achetés	95 €
Forfait paradiski Les Arcs / Peisey-Vallandry / La Plagne (en attente de tarif)	

Tarif groupe en pension complète valable pour un minimum de 15 personnes de plus de 12 ans.

Notre tarif comprend :

- L'hébergement en hôtel club MMV 4*
- La pension complète du petit déjeuner du jour 1 au dîner du jour 3
- service hôtelier complet avec produit d'accueil, ménage et lits faits quotidiennement, linge de toilette fourni,
- Cuisine sous forme de buffet à volonté avec possibilité de panier repas + Boissons incluses
- Repas montagnard chaque Samedi Soir
- Accès à l' Espace SPA Aquarelaxant (Hamam, Sauna, Bains massant, ...) selon horaires
- Mise à disposition des chambres à partir de 14 h et rendues pour 9 h
- Un emplacement ou un local fermé à clé sera prévu pour vos bagages à votre arrivée et à votre départ
- Wifi et TV dans les chambres
- La taxe de séjour
- Dossier accompagnateur.

Notre tarif ne comprend pas :

- Le transport en autocar grand tourisme pour vous rendre en station,
- Les boissons hors de celles annoncé dans le prix comprend,
- Le forfait de ski 2 jours Les Arcs peisey Vallandry : 98€ par personne (Attente tarif Paradiski)
- Les dépenses à caractère personnel,
- L'accompagnement,
- Toutes prestations non mentionnées dans « le prix comprend »,
- L'assurance assistance /rapatriement, l'assurance annulation : 3,5% du montant du séjour. Conditions ci-jointes ou consultables sur notre site internet. La garantie n'est mobilisable qu'en cas d'annulation effective, soit à compter du jour du départ. Aucun remboursement ne pourra être effectué avant cette date,
- Le supplément base 1 par chambre, selon disponibilité : +170€

Modalités de paiement

30% à la réservation, solde 1 mois avant le départ.

Le montant correspondant aux billets d'avion, de bateau doit être réglé intégralement au jour de la commande, et ce quelle que soit la date du départ.

Conditions d'annulation

Date d'annulation (en jours calendaires)	Frais d'annulation par personne (exprimés en pourcentage du montant de la Commande en euros)
Plus de 45 jours avant le départ	30%
Entre 44 jours et 22 jours avant le départ	50%
Entre 21 jours et 8 jours avant le départ	80%
Entre 7 jours et le jour du départ	100%

Cas particulier frais fixe aérien: 100% cf nos conditions de vente.

Toutefois, si les conditions d'annulation des prestataires touristiques ou du tour opérateur, sont plus restrictives que celles de SAVATOU, elles seront seules applicables.

Ce devis constitue une information précontractuelle selon l'article R211-4 du Code du Tourisme. Cession du contrat cf conditions de vente

Ces tarifs vous sont communiqués sous réserve de modification, conformément à nos conditions générales et à l'article L211-12 du Code du Tourisme. Le devis est établi sous réserve de disponibilités au moment de la confirmation et de la signature du contrat.

Informations pratiques

Pour les ressortissants français : carte nationale d'identité ou passeport valide pour les voyages en Europe. Pour les ressortissants étrangers : vous rapprocher de votre ambassade.

Informations sanitaires www.diplomatie.gouv.fr

Voyage non adapté aux personnes à mobilité réduite.

Nous préciser les allergies alimentaires lors de l'inscription.



Savoie Vacances Tourisme (SAVATOU)
29 avenue Jean Jaurès - 73000 - CHAMBERY

www.savatou.fr/

Téléphone : 04 79 96 30 73

DOSSIER SUIVI PAR : SANDRINA ALEDO

Référence dossier : SA-23-09-0019

Votre séjour **LES KARELLIS** 3 jours/2 nuits vendredi 24 au dimanche 26 mars 2023



Programme

JOUR 1 :

Vous rejoindrez la station par vos propres moyens.
Arrivée au VILLAGE CLUBS DU SOLEIL « Les Karellis Porte Brune».
Dépose des valises à la bagagerie, si vous arrivez le matin
Les chambres seront disponibles dans l'après-midi.
Déjeuner libre
Journée libre
Dîner au village vacances et nuit

JOUR 2 :

Petit-déjeuner,
Puis journée libre pour profiter du domaine skiable ou de la station.
Déjeuner au restaurant
Dîner au village vacances et nuit

JOUR 3 :

Petit-déjeuner, libération des chambres (dépôt des valises à la bagagerie)
Puis journée libre pour profiter du domaine skiable ou de la station.
Déjeuner au restaurant
Fin de prestation
Retour à Chambéry par vos propres moyens.

*Les horaires sont indiqués uniquement à titre indicatif.
L'ordre des visites peut être inversé.*

Budget

Tarif TTC

Par personne, sans transport / personne en chambre DOUBLE/TRIPLE	280 €
Location de matériel ski 2 JOURS	inclus
Forfait 2 jours LES KARELLIS	inclus

Notre tarif comprend :

- L'hébergement en village vacances
- La pension complète du dîner du jour 1 au déjeuner du jour 3
- Le vin aux repas à discrétion,
- Les lits faits à l'arrivée et le linge de toilette
- La taxe de séjour
- Le forfait de ski 2 jours
- La location du matériel 2 jours
- Les carnets de voyage et le dossier accompagnateur.

Notre tarif ne comprend pas :

- Le transport en autocar grand tourisme,
- Les boissons autres que celles mentionnées dans le prix comprend,
- Les dépenses à caractère personnel,
- L'accompagnement,
- Toutes prestations non mentionnées dans « le prix comprend »,
- L'assurance assistance /rapatriement, l'assurance annulation : 3,5% du montant du séjour. Conditions ci-jointes ou consultables sur notre site internet. La garantie n'est mobilisable qu'en cas d'annulation effective, soit à compter du jour du départ. Aucun remboursement ne pourra être effectué avant cette date,
- Le supplément base 1 par chambre, selon disponibilité (nous consulter),

Modalités de paiement

30% à la réservation, solde 1 mois avant le départ.

Le montant correspondant aux billets d'avion, de bateau doit être réglé intégralement au jour de la commande, et ce quelle que soit la date du départ.

Conditions d'annulation

Date d'annulation (en jours calendaires)	Frais d'annulation par personne (exprimés en pourcentage du montant de la Commande en euros)
Plus de 45 jours avant le départ	30%
Entre 44 jours et 22 jours avant le départ	50%
Entre 21 jours et 8 jours avant le départ	80%
Entre 7 jours et le jour du départ	100%

Cas particulier frais fixe aérien: 100% cf nos conditions de vente.

Toutefois, si les conditions d'annulation des prestataires touristiques ou du tour opérateur, sont plus restrictives que celles de SAVATOU, elles seront seules applicables.

Ce devis constitue une information précontractuelle selon l'article R211-4 du Code du Tourisme. Cession du contrat cf conditions de vente

Ces tarifs vous sont communiqués sous réserve de modification, conformément à nos conditions générales et à l'article L211-12 du Code du Tourisme. Le devis est établi sous réserve de disponibilités au moment de la confirmation et de la signature du contrat.

Informations pratiques

Pour les ressortissants français : carte nationale d'identité ou passeport valide pour les voyages en Europe, nous consulter pour les longs courriers. Pour les ressortissants étrangers : vous rapprocher de votre ambassade.

Pensez à vous munir de la carte européenne d'assurance maladie pour les voyages en Europe.

Informations sanitaires www.diplomatie.gouv.fr

Voyage non adapté aux personnes à mobilité réduite.

Nous préciser les allergies alimentaires lors de l'inscription.

Crédit photo : villages clubs du soleil



Savoie Vacances Tourisme (SAVATOU)
29 avenue Jean Jaurès - 73000 - CHAMBERY

www.savatou.fr/

Téléphone : 04 79 96 30 73

DOSSIER SUIVI PAR : SANDRINA ALEDO

Référence dossier : SA-23-09-0019

Votre séjour **PRALOGNAN LA VANOISE** 3 jours/2 nuits vendredi 24 au dimanche 26 mars 2023

Petite station village de taille humaine, Pralognan-la-Vanoise vous propose un domaine skiable fidèle à son image. Dans un cadre majestueux, au pied de la Grande Casse et au cœur du Parc national de la Vanoise, vous skiez proche de la nature, des chamois et des bouquetins.

Le domaine skiable de Pralognan s'étend de 2 350 m à 1 400 m d'altitude. Du fait de la proximité des glaciers de la Vanoise, son enneigement est de grande qualité. De plus, l'enneigement de culture est assuré avec plus de 70 enneigeurs, depuis 2 350m jusqu'à la station. La station offre une gamme complète de pistes pour les skieurs de tous niveaux.



Programme

JOUR 1 :

Vous rejoindrez la station par vos propres moyens.
Arrivée au village vacances Ternelia « Le Télémark ».
Dépose des valises à la bagagerie, si vous arrivez le matin
Les chambres seront disponibles dans l'après-midi.
Déjeuner libre
Journée libre
Dîner à l'hôtel club et nuit

JOUR 2 :

Petit-déjeuner,
Puis journée libre pour profiter du domaine skiable ou de la station.
Déjeuner au restaurant
Dîner à l'hôtel club et nuit

JOUR 3 :

Petit-déjeuner, libération des chambres (dépôt des valises à la bagagerie)
Puis journée libre pour profiter du domaine skiable ou de la station.
Déjeuner au restaurant
Fin de prestation
Retour à Chambéry par vos propres moyens.

*Les horaires sont indiqués uniquement à titre indicatif.
L'ordre des visites peut être inversé.*

Village vacances TERNELIA LE TELEMAR

Votre hôtel Club : Le Télémark

Le Télémark est une résidence chaleureuse située au pied des pistes, sur le versant ensoleillé de la station. Les chambres, spacieuses et confortables, accueillent de 2 à 6 personnes. Toutes sont équipées de télévision(s).

Points forts:

- Départ du village de vacances «ski au pied»**
- Ambiance cocooning: Salon avec cheminée, village de vacances de petite taille...**
- Hôtel Club entièrement rénové en 2019**



Savoie Vacances Tourisme (SAVATOU)

1102 avenue Centrale

38400 - ST MARTIN D HERES

www.savatou.fr/

Téléphone : 04 76 71 15 15

DOSSIER SUIVI PAR : LAURENCE JOMARD

Référence dossier : LJ-23-08-0013

Votre séjour à Serre Chevalier

2 jours 1 nuit

Du samedi 25 mars 2023 au dimanche 26 mars 2023



Programme

SAMEDI 25 MARS 2023

Départ tôt le matin (vers 7h-7h30- horaire à confirmer) en car de Grenoble pour Serre Chevalier, arrivée vers 9h00. Collation à l'arrivée du groupe.

Installation village vacances Passion « Les 4 saisons Resort et Spa » à Saint Chaffrey puis journée libre et déjeuner au village vacances.

Possibilité en option :

- Forfait de ski 2 jours pour la station de Serre Chevalier
- Randonnées en raquette d'une demi-journée avec un guide

Dîner et nuit au village vacances.

DIMANCHE 26 MARS 2023

Petit-déjeuner au village vacances.

Journée selon activités de chacun, déjeuner au village vacances.

En fin d'après-midi départ de la station en autocar à destination de Grenoble.

Votre hébergement

Village « les 4 saisons Resort & Spa » - 172 rue de potasses à Saint Chaffrey

Située à proximité du parc national des Écrins, Serre-Chevalier vallée est le 1er domaine skiable non relié français. Des pistes adaptées pour toutes les glisses confèrent à cette station un caractère sportif et ludique. Labellisée « Famille plus », Serre-Chevalier propose de nombreux événements adaptés pour tous les âges. Avec sa vue imprenable sur les massifs, ses espaces chaleureux et lumineux, le village vacances vous accueille pour des vacances plaisir. Exposé plein sud, à 800 m des pistes et 3 minutes par navette privée.

Un espace bien-être et spa est à votre disposition.

Les chambres sont réparties sur 2 étages avec ascenseur. Salle de douches ou salle de bains, wc séparés. TV et Wi-Fi gratuits dans chaque chambre. Prestation hôtelière incluant le ménage quotidien et la fourniture du linge de toilette : formule VIP incluse sans supplément !

Services inclus :

- le plateau de courtoisie dans votre chambre à votre arrivée
- un sèche-cheveux à votre disposition
- les produits douche et shampoing à disposition dans chaque chambre
- un local à skis
- le Wi-Fi et TV dans les chambres
- le ménage en fin de séjour
- la navette privée permanente ou navette village gratuite pour rejoindre les pistes (3 min)



Domaine skiable :

Avec 410 hectares de domaine skiable balisé et une emprise totale de 3 901 hectares, le domaine skiable de Serre Chevalier Vallée, dans les Hautes-Alpes, fait partie des plus grands domaines d'Europe. Grand Ski dans une ambiance haute montagne, ski tranquille dans les forêts de mélèzes, ski fun dans nos espaces ludiques, ski en famille dans les zones protégées... à chacun son Serre Che !

- 59 remontées mécaniques dont le téléphérique Serre Chevalier
- 81 pistes (13 noires, 29 rouges, 26 bleues et 13 vertes)
- 80 % des pistes situées à plus de 2 000 mètres d'altitude pour un enneigement optimal !

Le domaine skiable de Serre Chevalier Vallée possède un des réseaux de neige de culture les plus importants d'Europe afin de pouvoir assurer des conditions de ski optimales tout au long de l'hiver. Plus de 154 ha, soit un tiers du domaine skiable, sont ainsi couverts par notre réseau de neige de culture.

Budget

Tarif par Groupe TTC par personne base 50 – sans activité

Adulte en chambre double	145 €
Enfant de 6 à 10 ans	114 €
Enfant de 3 à 5 ans	99 €

Notre tarif comprend :

- Le transport en autocar,
- L'hébergement en chambre doubles, lits faits à l'arrivée et linge de toilette fourni,
- La pension complète, ¼ de vin inclus pendant les repas et café du déjeuner inclus, avec possibilité de panier repas pour les déjeuners + une collation à l'arrivée le samedi,
- La taxe de séjour,
- Les carnets de voyage et le dossier accompagnateur.
- L'assurance assistance /rapatriement, l'assurance annulation : 3,5% du montant du séjour. Conditions ci-jointes ou consultables sur notre site internet.

Notre tarif ne comprend pas :

- Les activités en option :
 - > forfait ski alpin 2 jours à Serre Chevalier : + 58 € ([estimation 2023](#))
 - > balade en raquettes en demi-journée avec un guide : + 20 € par personne
 - > location de raquette : +19 € par personnes
- Les dépenses à caractère personnel,
- L'accompagnement,
- Toutes prestations non mentionnées dans « le prix comprend »,
- Le supplément base 1 par chambre : +16 € par personne (en nombre limité).

Modalités de paiement

30% à la réservation, solde 1 mois avant le départ.

Le montant correspondant aux billets d'avion, de bateau doit être réglé intégralement au jour de la commande, et ce quelle que soit la date du départ.

Conditions d'annulation

Date d'annulation (en jours calendaires)	Frais d'annulation par personne (exprimés en pourcentage du montant de la Commande en euros)
Plus de 45 jours avant le départ	30%
Entre 44 jours et 22 jours avant le départ	50%
Entre 21 jours et 8 jours avant le départ	80%
Entre 7 jours et le jour du départ	100%

Toutefois, si les conditions d'annulation des prestataires touristiques ou du tour opérateur, sont plus restrictives que celles de SAVATOU, elles seront seules applicables.

Ce devis constitue une information précontractuelle selon l'article R211-4 du Code du Tourisme. Cession du contrat cf conditions de vente

Ces tarifs vous sont communiqués sous réserve de modification, conformément à nos conditions générales et à l'article L211-12 du Code du Tourisme. Le devis est établi sous réserve de disponibilités au moment de la confirmation et de la signature du contrat.

Informations pratiques



Savoie Vacances Tourisme (SAVATOU)
29 avenue Jean Jaurès - 73000 - CHAMBERY

www.savatou.fr/

Téléphone : 04 79 96 30 73

DOSSIER SUIVI PAR : SANDRINA ALEDO

Référence dossier : SA-23-09-0019

Votre séjour VAL THORENS 2 jours/1 nuit samedi 06 et dimanche 07 janvier 2024

La renommée de Val Thorens dépasse de loin et depuis longtemps les simples frontières françaises et européennes. Avec son domaine des 3 Vallées (avec supplément), il est le plus grand domaine du monde, avec 600 kilomètres de pistes variées, dont 85 sont à plus de 1800 mètres d'altitude, ce qui garantit un enneigement optimal.



Programme

JOUR 1 :

Vous rejoindrez la station par vos propres moyens.

Arrivée à l'hôtel club MMV Les Arolles 4*

Dépose des valises à la bagagerie.

Les chambres seront disponibles à partir de 14h

Remise des forfaits de ski par l'hébergeur ou Savatou en fonction de la meilleure offre.

Petit déjeuner

Déjeuner au restaurant

Journée libre sur les pistes ou en station (pour les non skieurs).

After goûter, à partir de 17h

Dîner et nuit à l'hôtel

JOUR 2 :

Petit-déjeuner, libération des chambres pour 09h(dépôt des valises à la bagagerie)
Puis, journée libre pour profiter du domaine skiable ou de la station.
Déjeuner au restaurant
After gouter, à partir de 17h
Fin de prestation
Retour à Chambéry par vos propres moyens.

*Les horaires sont indiqués uniquement à titre indicatif.
L'ordre des visites peut être inversé.*

Village hôtel club MMV Les Arolles 4*

VILLAGE CLUB

Au pied des pistes, profitez des agréables volumes de ce Village Club MMV à l'ambiance montagnarde très chic et propice au repos et à la détente Les chambres rénovées, de 2 à 3 personnes et des mini suites familiales de 4 à 6 personnes, affichent une déco design et sont équipés de TV à écran plat et accès internet gratuit.

Ce Village Club offre de grands espaces de vie à l'ambiance conviviale avec une terrasse plein sud, un grand bar et une belle scène pour les animations

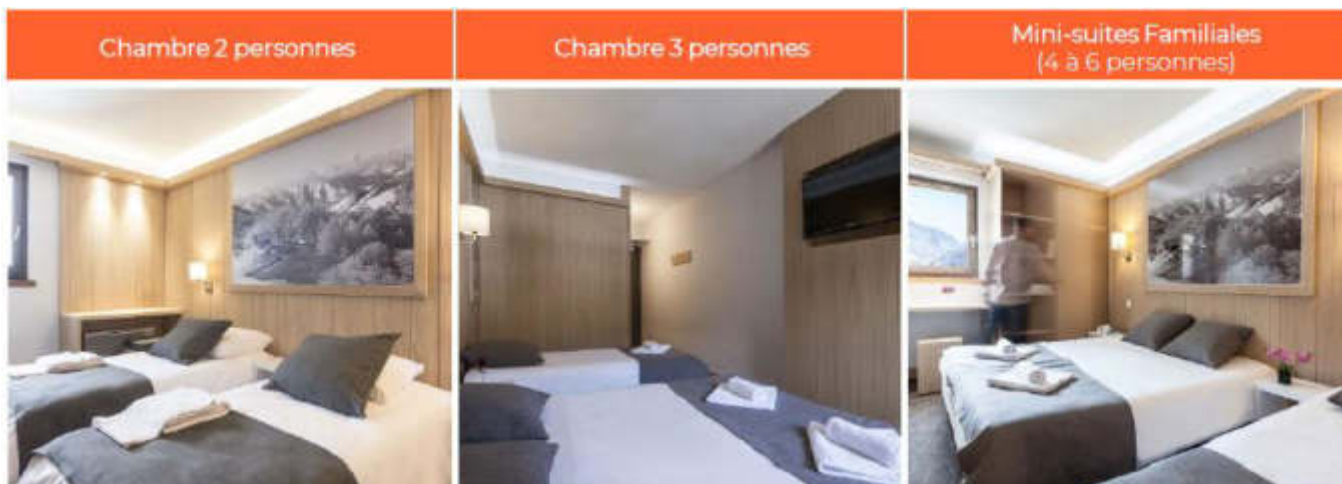
Un Espace Aquarelaxant et un Spa placeront votre séjour sous le signe du bien être

Tout est fait pour que vous n'ayez qu'une préoccupation en tête « quelle piste dévaler aujourd'hui ».

CHAMBRES

Chambres confortables et complètement rénovées, équipées de :

- TV à écran plat
- Accès Wifi gratuit
- Coin bureau | Armoire | penderie
- Salle de bain avec douche, sèche-serviettes, sèche-cheveux
- WC séparés



Crédit photo : MMV Vacances

RESTAURATION

A chaque saison son plat Signature !

Notre Chef étoilé Cédric Campanella a repensé nos buffets pour vous proposer le meilleur. Chaque semaine, les Chef interprètent ses recettes gastronomiques pour un Menu Signature qui ravira les gourmets.



PETIT-DÉJEUNER

7h30 - 9h30

Sous forme de buffet. Petit-déjeuner tardif au bar jusqu'à 11h.



DÉJEUNER

12h - 14h

Sous forme de buffet. Terrasse ensoleillée. Déjeunez dans les autres Clubs MMV.



AFTERSKI GOURMAND

Dès 17h

Rendez-vous dans la salle de spectacle.



DÎNER

19h - 21h

Sous forme de buffet et Show cooking. Suggestions de plats Veggie et sans gluten]

BIEN-ÊTRE

ESPACE AQUARELAXANT

- ▶ Hammam
- ▶ Sauna
- ▶ Bains à remous
- ▶ Douche de pluie | Bulle d'évasion temporelle

Sur réservation, auprès de la réception ou du Spa, dans la limite d'un accès par jour et par personne. Serviettes en prêt, tongs obligatoires (en vente sur place).



SPA by CINQ MONDES

Le Spa CINQ MONDE est un moment propice à l'évasion et à la relaxation.

- ▶ Cabines de soins dont des cabines Duo
- ▶ Tisanerie
- € Temps de soins : 60 minutes | 90 minutes

Budget

Tarif TTC base 30 personnes

Par personne adulte (+ de 11ans) , sans transport en chambre DOUBLE/TRIPLE	290 €
Par personne enfant 06-11 ans inclus	150€
Par personne enfant 02-5 ans inclus	90€
Forfait 2 jours val Thorens / Orelle minimum 20 forfaits (tarif 2023)	126 €
Forfait 2 jours 3 vallées (en attente de tarif)	

Tarif groupe en pension complète valable pour un minimum de 15 personnes de plus de 12 ans.

Notre tarif comprend :

- L'hébergement en hôtel club MMV 4*
- service hôtelier complet avec produit d'accueil, ménage et lits faits quotidiennement, linge de toilette fourni
- La pension complète du déjeuner du jour 1 au dîner du jour 2
- Cuisine sous forme de buffet à volonté avec possibilité de panier repas
- Repas montagnard chaque Samedi Soir
- Accès à l' Espace SPA Aquarelaxant (Hammam, Sauna, Bains massant, ...) selon horaires
- Mise à disposition des chambres à partir de 14 h et rendues pour 9 h
- Un emplacement ou un local fermé à clé sera prévu pour vos bagages à votre arrivée et à votre départ
- Wifi et TV dans les chambres
- La taxe de séjour
- dossier accompagnateur.

Notre tarif ne comprend pas :

- Le transport en autocar grand tourisme pour vous rendre en station,
- Les boissons,
- Le forfait de ski 2 jours VAL THORENS/ORELLE : 126€ par personne-tarif 2023 - (Attente tarif 3 vallées)
- Les dépenses à caractère personnel,
- L'accompagnement,
- Toutes prestations non mentionnées dans « le prix comprend »,
- L'assurance assistance /rapatriement, l'assurance annulation : 3,5% du montant du séjour. Conditions ci-jointes ou consultables sur notre site internet. La garantie n'est mobilisable qu'en cas d'annulation effective, soit à compter du jour du départ. Aucun remboursement ne pourra être effectué avant cette date,
- Le supplément base 1 par chambre, selon disponibilité : +150€

Modalités de paiement

30% à la réservation, solde 1 mois avant le départ.

Le montant correspondant aux billets d'avion, de bateau doit être réglé intégralement au jour de la commande, et ce quelle que soit la date du départ.

Conditions d'annulation

Date d'annulation (en jours calendaires)	Frais d'annulation par personne (exprimés en pourcentage du montant de la Commande en euros)
Plus de 45 jours avant le départ	30%
Entre 44 jours et 22 jours avant le départ	50%
Entre 21 jours et 8 jours avant le départ	80%
Entre 7 jours et le jour du départ	100%

Toutefois, si les conditions d'annulation des prestataires touristiques ou du tour opérateur, sont plus restrictives que celles de SAVATOU, elles seront seules applicables.

Ce devis constitue une information précontractuelle selon l'article R211-4 du Code du Tourisme.

Cession du contrat cf conditions de vente

Ces tarifs vous sont communiqués sous réserve de modification, conformément à nos conditions générales et à l'article L211-12 du Code du Tourisme. Le devis est établi sous réserve de disponibilités au moment de la confirmation et de la signature du contrat.

Informations pratiques

Pour les ressortissants français : carte nationale d'identité ou passeport valide pour les voyages en Europe, nous consulter pour les longs courriers. Pour les ressortissants étrangers : vous rapprocher de votre ambassade.

Informations sanitaires www.diplomatie.gouv.fr

Voyage non adapté aux personnes à mobilité réduite.

Nous préciser les allergies alimentaires lors de l'inscription.



Savoie Vacances Tourisme (SAVATOU)

29 avenue Jean Jaurès - 73000 - CHAMBERY

www.savatou.fr/

Téléphone : 04 79 96 30 73

DOSSIER SUIVI PAR : SANDRINA ALEDO

Référence dossier : SA-23-09-0019

Votre séjour Valloire 2 jours/1 nuit samedi 13 et dimanche 14 JANVIER 2024

Au pied des célèbres Col du Galibier et du Télégraphe, la station de ski de Valloire vous accueille pour vivre des moments plus forts sur les 160 km de pistes du domaine skiable Galibier Thabor.



Programme

JOUR 1 :

Vous rejoindrez la station par vos propres moyens.

Arrivée à l'hôtel LES ESSARTS 2*

Dépose des valises à la bagagerie.

Les chambres seront disponibles à partir de 14h

Remise des forfaits de ski par l'hébergeur ou Savatou en fonction de la meilleure offre.

Matinée libre
Déjeuner libre
Journée libre sur les pistes ou en station (pour les non skieurs).
Dîner et nuit à l'hôtel

JOUR 2 :

Petit-déjeuner, libération des chambres pour 09h (dépôt des valises à la bagagerie)
Puis, journée libre pour profiter du domaine skiable ou de la station.
Déjeuner au restaurant
Fin de prestation
Retour à Chambéry par vos propres moyens.

*Les horaires sont indiqués uniquement à titre indicatif.
L'ordre des visites peut être inversé.*

Votre hôtel : LES ESSARTS Hôtel 2 étoiles **à Valloire dans le centre-ville**

Bienvenue à Valloire, aux Essarts, hôtel 2 étoiles au calme ! Pour des vacances uniques, en famille, entre amis, en couple, en solitaire ou entre sportifs, découvrez notre hôtel à Valloire, vous y serez comme à la maison. Dans une ambiance conviviale et agréable, partagez de sympathiques moments dans un village de montagne authentique. Pour vos séjours aux sports d'hiver ou vos vacances d'été à la montagne, préférez le confort, l'authenticité et les services de l'Hôtel Les Essarts, hôtel 2 étoiles dans le centre-ville de Valloire !

À Valloire, dans un écrin de calme, nous vous proposons 34 chambres pensées pour accueillir les sportifs, les familles, les couples ou les voyageurs solitaires. Vous apprécierez la douceur et les équipements de votre chambre : « comme à la maison » !

Etablissement propose également de nombreux services et équipements : - Restaurant - Bar - Salle de jeu (baby-foot, billard, bar, fléchettes) - Salle de séminaire et groupes (sur réservations) Local et atelier sécurisé pour les skieurs et cyclistes - Terrasse et solarium avec une vue panoramique sur le village et les massifs alentours - Service de réception, informations et billetterie à tarifs préférentiels pour vos activités.



Budget

Tarif TTC base 30 personnes

Par personne adulte (+ de 11ans) , sans transport en chambre DOUBLE/TRIPLE	165 €
Forfait 2 jours VALLOIRE GALIBIER THABOR minimum 20 forfaits (tarif 2023)	90 €

Tarif groupe en pension complète valable pour un minimum de 15 personnes de plus de 12 ans.

Notre tarif comprend :

- L'hébergement en hôtel les ESSARTS 2*
- La pension complète, du dîner du premier jour, au déjeuner du dernier jour.
- ¼ de vin et café aux repas
- Le linge de toilette, le lit fait à l'arrivée et le ménage en fin de séjour.
- Les frais de dossier
- chambres à partir de 14 h et rendues pour 9 h
- La taxe de séjour
- Le forfait de ski 2 jours la Plagne : 90€ par personne(tarif 2023 -)
- L'assurance assistance /rapatriement, l'assurance annulation : 3,5% du montant du séjour. Conditions jointes ou consultables sur notre site internet. La garantie n'est mobilisable qu'en cas d'annulation effective, soit à compter du jour du départ. Aucun remboursement ne pourra être effectué avant cette date,
- Le supplément base 1 par chambre : + 25€
- dossier accompagnateur.

Notre tarif ne comprend pas :

- Le transport en autocar grand tourisme pour vous rendre en station,
- Les boissons hors de celles annoncé dans le prix comprend,
- Les dépenses à caractère personnel,
- L'accompagnement,
- Toutes prestations non mentionnées dans « le prix comprend »,

Modalités de paiement

30% à la réservation, solde 1 mois avant le départ.

Le montant correspondant aux billets d'avion, de bateau doit être réglé intégralement au jour de la commande, et ce quelle que soit la date du départ.

Conditions d'annulation

Date d'annulation (en jours calendaires)	Frais d'annulation par personne (exprimés en pourcentage du montant de la Commande en euros)
Plus de 45 jours avant le départ	30%
Entre 44 jours et 22 jours avant le départ	50%
Entre 21 jours et 8 jours avant le départ	80%
Entre 7 jours et le jour du départ	100%

Toutefois, si les conditions d'annulation des prestataires touristiques ou du tour opérateur, sont plus restrictives que celles de SAVATOU, elles seront seules applicables.

Ce devis constitue une information précontractuelle selon l'article R211-4 du Code du Tourisme. Cession du contrat cf conditions de vente

Ces tarifs vous sont communiqués sous réserve de modification, conformément à nos conditions générales et à l'article L211-12 du Code du Tourisme. Le devis est établi sous réserve de disponibilités au moment de la confirmation et de la signature du contrat.

Votre séjour à Val Cenis

2 jours-1 nuit

Du samedi 16 au dimanche 17 mars 2024



Programme

JOUR 1 :

Départ tôt le matin (horaire à confirmer) en car de Grenoble pour Val Cenis pour une arrivée vers 9h00.

Collation à l'arrivée du groupe.

Installation village Club Miléade de Val cenis puis journée libre et déjeuner au village vacances.

Possibilité en option :

- Forfait de ski 2 jours pour la station de Val Cenis
- Randonnées en raquette d'une demi-journée avec un guide – à confirmer entre samedi après-midi ou dimanche après-midi

Dîner et nuit au village vacances.

JOUR 2 : DIMANCHE 28 JANVIER 2024

Petit-déjeuner au village vacances.

Journée selon activités de chacun, déjeuner au village vacances.

En fin d'après-midi départ de la station en autocar à destination de Grenoble.

Votre hébergement

Notre Village Club Miléade vous propose deux formules d'hébergement ; le Tout Compris (avec ou sans forfait de ski) incluant un hébergement et des services confort, ou la location de vacances ski, incluant un appartement avec cuisine, mais sans services.

- Chambres (2/4p) avec salle de bain privative (par défaut en pension complète)
- Appartements (4/6p) tout équipés (en location)
- Lit double ou simple pour les adultes, lits superposés pour les enfants
- TV écran plat

La restauration

En Formule Tout Compris ou Tout Compris Ski, la restauration est incluse matin, midi et soir. En Location, la restauration n'est pas incluse, vous disposez d'un hébergement avec kitchenette équipée.

- Petit-déjeuner complet sucré et salé jusqu'à 9 h 30 ; puis une formule express jusqu'à 11 h
- Restauration variée, service en buffet, vin inclus : plus de 20 choix d'entrées chaudes et froides dont soupe le soir, 3 à 4 plats chauds au choix dont un plat végétarien, buffet de fromages et de desserts
- Possibilité de paniers repas à emporter (réservation la veille)

L'espace bien être

Pour vous reposer pendant votre séjour ski à Val Cenis, découvrez notre espace bien-être et nos activités de remise en forme.

L'espace bien-être est accessible gratuitement, sur réservation, du dimanche au vendredi (interdit au moins de 16 ans - accès gratuit mais sur réservation).

Il comprend :

- Bains à remous
- Sauna
- Hammam

Equipement et services

- Au pied des remontées mécaniques
- Départ skis aux pieds
- Magasin de ski partenaire à proximité
- Casiers à skis privatifs

Vos vacances au ski au domaine de Val Cenis !

À la frontière de la France et de l'Italie, Val Cenis propose du grand ski dans une station à taille humaine. Le domaine skiable est un terrain de jeux adapté à toute la famille, avec 1400 m de dénivelé et 125 km de

pistes. Vaste domaine naturel, moderne et varié où simplicité se conjugue avec authenticité, nul doute que toutes vos attentes montagne seront comblées.

- ✓ Ski alpin (1300 à 2800 m) : 125 km de pistes dont 16 vertes, 19 bleues, 22 rouges, 5 noires, 29 remontées mécaniques, 4 km de pistes de ski nocturne
- ✓ Espaces ludiques : boardercross, zone de chronométrage, easy park, piste de luge de 900 m.
- ✓ Ski nordique : Domaine de Bessans à 7 km (navettes station), 133 km de pistes à 1750 m d'altitude dont 6 vertes, 7 bleues, 4 rouges, 3 noires
- ✓ Piétons et raquettes : 3 sentiers balisés (15 km)
- ✓ Location de matériel à 100 m
- ✓ Tarifs préférentiels pour votre forfait Val Cenis 6 jours avec la formule Tout Compris Ski (avec accès illimité aux pistes de ski de fond et une journée au choix sur l'une des 4 stations à proximité)

*Les horaires sont indiqués uniquement à titre indicatif.
L'ordre des visites peut être inversé.*

Budget

Tarif TTC par personne base 25-30 – sans activité	
Adulte en chambre double	210 €
Adulte en chambre single	245 €
Enfant de 11 à 13 ans	195 €
Enfant de 6 à 10 ans	185 €

OBSERVATIONS :

- option au 15 décembre sur 18 chambres

Notre tarif comprend :

- Le transport en autocar,
- L'hébergement en appartement de 3-4 personnes, lits faits à l'arrivée et linge de toilette fourni,
- La pension complète, ¼ de vin inclus pendant les repas, avec possibilité de panier repas pour les déjeuners,
- La taxe de séjour,
- Les carnets de voyage et le dossier accompagnateur.

Notre tarif ne comprend pas :

- Les activités en option :
 - > forfait ski alpin 2 jours à Val Cenis : + 42 €
 - > balade en raquettes en demi-journée avec un guide (raquette et bâton non inclus) : estimation à + 28 € par personne le samedi ou le dimanche après-midi en complétant un groupe du guide (tarif en attente de confirmation)
- Les dépenses à caractère personnel,
- L'accompagnement,
- Toutes prestations non mentionnées dans « le prix comprend »,
- L'assurance assistance /rapatriement, l'assurance annulation : 3,5% du montant du séjour. Conditions ci-jointes ou consultables sur notre site internet. La garantie n'est mobilisable qu'en cas d'annulation effective, soit à compter du jour du départ. Aucun remboursement ne pourra être effectué avant cette date.

Modalités de paiement

30% à la réservation, solde 1 mois avant le départ.

Le montant correspondant aux billets d'avion, de bateau doit être réglé intégralement au jour de la

commande, et ce quelle que soit la date du départ.

Conditions d'annulation

Date d'annulation (en jours calendaires)	Frais d'annulation par personne (exprimés en pourcentage du montant de la Commande en euros)
Plus de 45 jours avant le départ	30%
Entre 44 jours et 22 jours avant le départ	50%
Entre 21 jours et 8 jours avant le départ	80%
Entre 7 jours et le jour du départ	100%

Cas particulier frais fixe aérien: 100% cf nos conditions de vente.

Toutefois, si les conditions d'annulation des prestataires touristiques ou du tour opérateur, sont plus restrictives que celles de SAVATOU, elles seront seules applicables.

Ce devis constitue une information précontractuelle selon l'article R211-4 du Code du Tourisme. Cession du contrat cf conditions de vente

Ces tarifs vous sont communiqués sous réserve de modification, conformément à nos conditions générales et à l'article L211-12 du Code du Tourisme. Le devis est établi sous réserve de disponibilités au moment de la confirmation et de la signature du contrat.

Informations pratiques

Pour les ressortissants français : carte nationale d'identité ou passeport valide pour les voyages en Europe, nous consulter pour les longs courriers. Pour les ressortissants étrangers : vous rapprocher de votre ambassade.

Pensez à vous munir de la carte européenne d'assurance maladie pour les voyages en Europe.

Informations sanitaires www.diplomatie.gouv.fr

Voyage non adapté aux personnes à mobilité réduite.

Nous préciser les allergies alimentaires lors de l'inscription.

Crédit photo : Miléade

Votre séjour à La Plagne Montchavin

2 jours 1 nuit

Du samedi 27 au dimanche 28 janvier 2024



Programme

JOUR 1 : SAMEDI 27 JANVIER 2024

Départ tôt le matin (horaire à confirmer) en car de Grenoble pour La Plagne Montchavin pour une arrivée vers 9h00. Collation à l'arrivée du groupe.

Installation village vacances VVF Club « Le Balcon du Mont Blanc » *** à Montchavin puis journée libre et déjeuner au village vacances.

Forfait de ski 2 jours pour Paradiski pour ceux qui en ont fait la demande.

Dîner et nuit au village vacances.

JOUR 2 : DIMANCHE 28 JANVIER 2024

Petit-déjeuner au village vacances.

Journée selon activités de chacun: ski ou randonnées en raquette de 14h15 à 16h15.

Déjeuner au village vacances.

En fin d'après-midi départ de la station en autocar à destination de Grenoble.

Votre hébergement

VVF Club « Le Balcon du Mont Blanc » *** - 7 rue du replat Montchavin Bellentre à La Plagne Tarentaise

Situé au cœur de la station village de Montchavin, avec une vue imprenable sur le massif du Mont Blanc, le VVF La Plagne Montchavin Paradiski comprend 100 appartements de 4 à 8 personnes, répartis dans des chalets de 3 à 5 étages.

Le VVF est situé au cœur du petit village montagnard de Montchavin, face au Mont-Blanc. Il comprend 100 appartements confortables de 2 et 3 pièces répartis en chalets de 3 à 5 étages, sans ascenseur. Tous les logements sont équipés de la TV.

- Bar et restaurant jusqu'à 180 couverts.
- Wifi gratuit dans les espaces communs et les appartements.
- Parking extérieur gratuit, non surveillé.
- Casiers à skis.
- Accès pistes : départ skis aux pieds pour le « Vanoise Express » (accès au domaine Paradiski).
- Forfaits ski et location de matériel à tarifs préférentiels.
- Location de snowshoes au VVF.

La restauration

Des repas diversifiés et équilibrés, faisant la part belle aux spécialités locales. Mention spéciale pour les petits déjeuners ! Un buffet bien garni pour attaquer vos journées d'un bon pied !

Le Bar

Rendez-vous au bar du VVF pour découvrir nos cartes grignotages et chocolats chauds : plein de bonnes petites choses à se mettre sous la dent pour égayer vos apéritifs et partager de beaux moments de complicité !

Vos vacances au ski au domaine de Paradiski !

Découvrez Paradiski, un domaine relié de 425 kilomètres de pistes à explorer, un domaine étonnant de diversité, 157 remontées mécaniques, 12 vertes - 137 bleues - 79 rouges - 36 noires. A proximité de notre village profitez du plus grand téléphérique du monde "le Vanoise Express" qui permet de relier la Plagne, Peisey-Vallandry et les Arcs. Nouvelles glisses : snowpark et boarder cross. Espace débutant : profitez d'un espace dédié aux débutants à Montchavin Les Coches ! CoolSki vous propose une approche évolutive pour un nouvel apprentissage du ski en toute sécurité, pour skier sur de belles pistes, faciles, larges et bien balisées : l'assurance de débiter tout en douceur !

Le domaine skiable

Vous serez époustoufflé par la vue imprenable sur le Massif du Mont-Blanc pendant votre séjour au ski au VVF ! Vous apprécierez l'ambiance savoyarde de la station-village de Montchavin-la-Plagne, ainsi que toutes ses commodités. Départs skis aux pieds pour le "Vanoise Express" qui permet d'accéder à Paradiski®, le paradis des amoureux de la glisse ! Tout schuss vers les pistes de La Plagne, Les Arcs et Peisey-Vallandry !

- **Ski alpin** : domaine de Paradiski, 425 km de pistes - Snow-parks, boarder-cross, half pipes
- **Ski de fond** : 16 km à Montchavin - 43 km à Peisey-Vallandry et stade biathlon
- **Raquettes** : parcours balisés au départ du VVF de Montchavin
- **Autres activités** : piste olympique de bobsleigh, piste de luge, dîner dans un igloo...

La station

- Complexe aquatique « espace Paradisio » à Montchavin
- Piste olympique de bobsleigh, luge...
- Cinéma, animations, dîner dans un igloo...
- Patinoire couverte à Montchavin Les Coches



*Les horaires sont indiqués uniquement à titre indicatif.
L'ordre des visites peut être inversé.*

Budget

Tarif par Groupe TTC par personne base 42

Adulte skieur	322.50 €
Adulte raquette	246 €

Notre tarif comprend :

- Le transport en autocar,
- L'hébergement en appartement de 3-4 personnes, lits faits à l'arrivée et linge de toilette fourni,
- La pension complète, ¼ de vin inclus pendant les repas et café du déjeuner inclus, avec possibilité de panier repas pour les déjeuners + une collation à l'arrivée le samedi,
- La taxe de séjour,
- Les activités selon inscriptions :
 - > forfait ski alpin 2 jours à Paradiski (La Plagne, Les Arcs et Peisey-Vallandry)
 - > balade en raquettes en demi-journée avec un guide (raquette et bâton inclus)
- Les carnets de voyage et le dossier accompagnateur.
- L'assurance assistance /rapatriement, l'assurance annulation : 3,5% du montant du séjour. Conditions ci-jointes ou consultables sur notre site internet.

Notre tarif ne comprend pas :

- Les dépenses à caractère personnel,
- L'accompagnement,
- Toutes prestations non mentionnées dans « le prix comprend »,

Modalités de paiement

30% à la réservation, solde 1 mois avant le départ.

Le montant correspondant aux billets d'avion, de bateau doit être réglé intégralement au jour de la

commande, et ce quelle que soit la date du départ.

Conditions d'annulation

Date d'annulation (en jours calendaires)	Frais d'annulation par personne (exprimés en pourcentage du montant de la Commande en euros)
Plus de 45 jours avant le départ	30%
Entre 44 jours et 22 jours avant le départ	50%
Entre 21 jours et 8 jours avant le départ	80%
Entre 7 jours et le jour du départ	100%

Cas particulier frais fixe aérien: 100% cf nos conditions de vente.

Toutefois, si les conditions d'annulation des prestataires touristiques ou du tour opérateur, sont plus restrictives que celles de SAVATOU, elles seront seules applicables.

Ce devis constitue une information précontractuelle selon l'article R211-4 du Code du Tourisme. Cession du contrat cf conditions de vente

Ces tarifs vous sont communiqués sous réserve de modification, conformément à nos conditions générales et à l'article L211-12 du Code du Tourisme. Le devis est établi sous réserve de disponibilités au moment de la confirmation et de la signature du contrat.

Informations pratiques

Pour les ressortissants français : carte nationale d'identité ou passeport valide pour les voyages en Europe, nous consulter pour les longs courriers. Pour les ressortissants étrangers : vous rapprocher de votre ambassade.

Pensez à vous munir de la carte européenne d'assurance maladie pour les voyages en Europe.

Informations sanitaires www.diplomatie.gouv.fr

Voyage non adapté aux personnes à mobilité réduite.

Nous préciser les allergies alimentaires lors de l'inscription.

Crédit photo : VVF

Savoie Vacances Tourisme (SAVATOU)

1102 avenue Centrale

38400 - ST MARTIN D HERES

www.savatou.fr/

Téléphone : 04 76 71 15 15

DOSSIER SUIVI PAR : LAURENCE JOMARD

Référence dossier : : LJ-23-03-0114

Votre séjour à Briançon

2 jours - 1 nuit

Du samedi 23 au dimanche 24 septembre 2023

Avec son climat béni des Dieux "300 jours de soleil par an",
Briançon est une ville idéale pour se remettre en forme.

Dans son écrin de très hautes montagnes, dont certaines dépassent les 4000 mètres, protégé par plusieurs forts militaires encore en parfait état, Briançon est un joyau qui se mérite, surtout pour les amateurs d'histoire qui voudront visiter sa "ville haute" fortifiée par Vauban.



Programme

JOUR 1 : samedi 23 septembre 2023

Départ de Saint Martin d'Hères en autocar pour Briançon. Arrivée en fin de matinée.

Installation à l'hôtel.

Déjeuner au restaurant « Tiramisu » à 2 min à pied de votre hôtel.

En début d'après-midi **visite guidée « La ville et ses secrets : la Cité Vauban »**. (durée 2h)

Labellisée Ville d'Art & d'Histoire, Briançon figure sur la liste du Patrimoine mondial de l'UNESCO au titre de ses fortifications de Vauban, témoins uniques en Europe de l'architecture militaire de montagne.

Si vous voulez tout savoir sur Briançon cette visite est faite pour vous. En flânant avec le guide conférencier dans les ruelles pittoresques, vous découvrirez le riche passé de la ville, son architecture civile si particulière et ses fortifications de Vauban. Le parcours vous permettra de commenter l'enceinte bastionnée, de visiter la collégiale et l'Auditoire du roi abritant la copie du plan relief de Briançon.

Dîner au restaurant « Tiramisu » et logement à l'hôtel.

JOUR 2 : dimanche 24 septembre 2023

Petit déjeuner à l'hôtel.

Matinée libre.

Le marché de Briançon se déroule tous les dimanches matin.

Transfert en autocar jusqu'aux Grands Bains de Monetier les Bains.

Déjeuner au restaurant à Monetier.

En début d'après-midi. Accès 3h au Grand Bains de Monetier.

- **Espace Grands Bains** : au gré de votre parcours dans ce bassin, vous glisserez sous nos lames d'eau et cols de cygne pour soulager épaules et dos et profiterez des geysers et jets tonifiants pour délasser vos jambes. Une étape dans le jacuzzi, passage incontournable, sera le moment de détente absolu, bercé par les bulles d'eau chaude.



Vous pourrez ensuite vous diriger vers notre trilogie : **Frigidarium, Tépидarium et Caldarium**, qui vous transporteront à l'époque des Thermes romains. Pour une détente optimale, commencez par le frigidarium qui tonifiera votre corps, puis un moment de relaxation d'une quinzaine de minutes dans le tépidarium pour vous réchauffer en douceur et enfin le caldarium, véritable havre chaud



qui parachèvera votre détente. A l'issue de ce chemin, vous pourrez passer quelques instants dans le **hammam**, centre de purification reconnu, pour une détoxification absolue. En sortant du hammam, arrêtez-vous dans notre **espace de brumisation douce** pour réhydrater votre peau et vous rafraîchir.

Il sera alors temps de vous diriger vers **notre grotte musicale** pour laisser musique, couleurs et eau chaude détendre corps et esprit. Allongé sur le dos, oreilles immergées sous l'eau, les bienfaits d'une musique relaxante se feront sentir. Un véritable moment de plaisir pour tous.

Après avoir profité du bassin intérieur et de tous les espaces bien-être qui l'entourent, prolongez votre découverte vers **notre bassin extérieur**. Imaginez-vous dans l'eau chaude, la neige tombant autour de vous, ou sous un ciel étoilé. **Notre jacuzzi extérieur et nos nombreux aquabeds** vous permettront de vous détendre, face à une vue panoramique exceptionnelle. Vous pourrez aussi profiter **du solarium** pour un moment de repos et tester les bienfaits de l'alternat eau chaude et eau froide dans notre zone de pédifoulage. Le parcours à contrecourant ravira les amateurs de remise en forme et nos puissants jets détendront les tensions musculaires les plus profondes.

- **L'espace Romano Irlandais** : L'espace Romano Irlandais, réservé aux personnes majeures, est



un lieu privilégié qui procure un apaisement profond à tous les adeptes de la zen attitude. Cet Espace s'articule autour d'activités graduellement tempérées.

Alliant la tradition thermale (bains d'eau chaude) aux soins d'air sec et chaud irlandais, cet espace vous permettra de vous délasser pour un bien-être corporel et spirituel. Ainsi, au grès de

votre découverte, vous trouverez **3 saunas à température variable, deux hammams, une cascade vaclusienne et plusieurs aquabeds** pour votre détente. Pour parfaire ce moment,

immergez-vous dans notre jacuzzi extérieur en terrasse, véritable havre de bien-être. Si vous souhaitez profiter d'un moment de repos, installez-vous à la Rotonde, espace calme et de détente ou sur nos bains de soleil en terrasse.

En fin d'après-midi, retour sur Saint Martin d'Hères en autocar.

Votre hôtel Sweet Home



L'hôtel 3* vous accueille tout au long de l'année, 24h/24 et toute l'équipe est à votre disposition afin de rendre votre séjour agréable.

Nous proposons un bar ouvert de 7h à minuit, où vous pourrez déguster boissons fraîches ou chaudes en toute saison, un service de snacking pour les petites faims ou les arrivées tardives.

L'espace convivial du bar vous permet également de vous détendre autour d'une partie de billard, babyfoot ou divers jeux de sociétés. Sans oublier, les enfants qui pourront se divertir dans la salle de jeux vidéo.

Pour un instant cocooning, quoi de mieux que la piscine chauffée à 29° avec vue panoramique ouverte de 10h à 21h, et les sauna et hammam qui vous accueillent de 15h à 21h. Et pour les plus sportifs, une salle de sports vous attend de 9h à 19h.

Service de navettes

Un service de bus de ville se prend gratuitement au pied de l'hôtel direction le centre-ville. Pour vous rendre au pied des pistes, un service de navettes circule toutes les 15 minutes avec un départ à 2mn de l'hôtel.



Budget

Tarif TTC – Pris par personne base chambre double ou twin

Sur la base de 20 à 25 personnes	295 €
Sur la base de 15 à 20 personnes	325 €

Notre tarif comprend :

- Le transport aller/retour en autocar de Saint Martin d'Hères à Briançon.
- L'hébergement en chambre double/twin à l'hôtel Sweet Home 3* avec accès gratuits à la piscine intérieure, le sauna et le hammam,
- La pension complète hors boisson,
- La visite guidée de la Citadelle Vauban (durée 2h)
- Le forfait 3h aux Grands Bains de Monetier avec l'espace Romano Irlandais (à partir de 18 ans),
- Le transfert entre l'hébergement et les Grands Bains de Monetier,
- Les carnets de voyage et le dossier accompagnateur.

Notre tarif ne comprend pas :

- Les boissons,
- Les dépenses à caractère personnel,
- L'accompagnement,
- Les éventuelles hausses du prix du carburant,
- Toutes prestations non mentionnées dans « le prix comprend »,
- L'assurance assistance /rapatriement, l'assurance annulation : 3,5% du montant du séjour. Conditions ci-jointes ou consultables sur notre site internet. La garantie n'est mobilisable qu'en cas d'annulation effective, soit à compter du jour du départ. Aucun remboursement ne pourra être effectué avant cette date,
- Le supplément base 1 par chambre, selon disponibilité : + 40 € par personne,

Modalités de paiement

30% à la réservation, solde 1 mois avant le départ.

Le montant correspondant aux billets d'avion, de bateau doit être réglé intégralement au jour de la commande, et ce quelle que soit la date du départ.

Conditions d'annulation

Date d'annulation (en jours calendaires)	Frais d'annulation par personne (exprimés en pourcentage du montant de la Commande en euros)
Plus de 45 jours avant le départ	30%
Entre 44 jours et 22 jours avant le départ	50%
Entre 21 jours et 8 jours avant le départ	80%
Entre 7 jours et le jour du départ	100%

Cas particulier frais fixe aérien: 100% cf nos conditions de vente.

Toutefois, si les conditions d'annulation des prestataires touristiques ou du tour opérateur, sont plus restrictives que celles de SAVATOU, elles seront seules applicables.

Ce devis constitue une information précontractuelle selon l'article R211-4 du Code du Tourisme. Cession du contrat cf conditions de vente

Ces tarifs vous sont communiqués sous réserve de modification, conformément à nos conditions générales et à l'article L211-12 du Code du Tourisme. Le devis est établi sous réserve de disponibilités au moment de la confirmation et de la signature du contrat.



SAVATOU

*Séjours et week-ends
découverte*



www.savatou.fr



Savoie Vacances Tourisme (SAVATOU)
1102 avenue Centrale
38400 - ST MARTIN D HERES

www.savatou.fr/

Téléphone : 04 76 71 15 15

DOSSIER SUIVI PAR : LAURENCE JOMARD

Référence dossier : LJ-23-06-0149

Votre séjour à Andorre

6 jours/5 nuits

Du dimanche 15 au vendredi 20 octobre 2023

Programme

1er jour : Grenoble-Andorre

Départ de Pont de Claix vers 7 h 30. Arrêt déjeuner à Lunel au restaurant Mon Auberge.
Arrivée en Andorre en fin d'Après-midi - Accueil par notre guide accompagnateur.
Installation à l'hôtel**** « Princesa Parc » - Apéritif de bienvenue - Dîner - Logement.

2ème jour : Caldea – Le Sanctuaire de Meritxell, les Cortals d'Encamp et un apéritif convivial

Petit déjeuner

10h30 accès de 3 heures à l'espace thermo ludique de Caldea. Un produit unique dans le sud de l'Europe. Caldea est le plus grand centre aquatique d'Europe à la montagne. Caldea utilise la richesse des eaux thermales de la principauté d'Andorre, et crée une nouvelle forme de loisir et de bien-être. Le thermo ludisme, une rencontre avec l'eau sous toutes ses formes et à travers différentes cultures, de la vapeur à la glace, de la Finlande au Japon

Retour à l'hôtel pour déjeuner

Après-midi, montée en suivant le Valira d'Orient jusqu'au Sanctuaire de Méritxell, oeuvre moderne de l'architecte mondialement connu, Ricardo Bofill. Parfait mariage entre la modernité et la tradition. Visite de l'ensemble historique de Méritxell, constitué de l'ancien et du nouveau sanctuaire, déclarés bien d'intérêt culturel. L'église du sanctuaire a été récemment reconnue avec le label et la dignité de « Basilique mineure » accordé par le Pape François.

Au retour montée vers les Cortals d' Encamp, qui demeurent de nos jours, un lieu d'estive privilégié pour les troupeaux de bovins et de chevaux. Un petit hameau qui regroupent quelques Bordas ou séchoirs de tabac. Apéritif convivial offert par la guide

Retour à l'hôtel - Dîner - Soirée loto - Logement.

3ème jour : La Seu d'Urgell - Déjeuner typique à Castellbo - Caldea

Petit déjeuner puis départ pour la journée.

Matin, la Seu d'Urgell, ancienne Orgel.lia, la capitale de l'Alt Urgell est située à 10 km de la frontière hispano-andorrane. Découverte du village, siège de l'Evêque d'Urgell (Co-Prince de la principauté) et village olympique. Promenade dans les ruelles autour de la cathédrale (marché populaire tous les mardis et samedis matins). Puis découverte du siège des Jeux Olympiques 92 de canoë-kayak. Continuation vers

Castellbo.

Déjeuner « Riz de montagne, la spécialité de la maison » dans un restaurant (cuisine traditionnelle très typique de cette région. Ici tout est fait maison !!!)

Après-midi, retour en Andorre.

16h30 accès de 3 heures à l'espace thermo ludique de Caldea.

Retour à l'hôtel - Dîner - Logement.

4ème jour : Sortie 4x4 et déjeuner dans une Borda

Petit déjeuner puis départ pour une journée.

Matin, départ vers Aixovall et Bixéssarri, les Gorges rocheuses d'Os, donnent l'unique accès au pittoresque petit village d'Os de Civís, déclaré Patrimoine Artistique National.

Excursion insolite en 4x4 : en suivant les chemins des contrebandiers, vous aurez le privilège de découvrir la montagne pyrénéenne comme peu ont la chance de l'avoir vue !

Pour terminer cette excursion forte en sensation, un apéritif vous sera servi en pleine nature.

Déjeuner typique de viande grillée au feu de bois à l'hôtel

Après-midi, achats au magasin « River »

Retour à l'hôtel et accès d'une heure au Wellness de l'hôtel.

Dîner - Logement.

5ème jour : Caldea - Shopping

Petit déjeuner.

10h15 accès de 3 heures à l'espace thermo ludique de Caldea.

Retour à l'hôtel pour déjeuner.

Après-midi, temps libre pour le shopping.

Retour à l'hôtel pour dîner et logement.

6ème jour : Départ

Petit déjeuner - Départ pour Pont de Claix

Arrêt déjeuner à Villefranche de Lauragais puis retour à Pont de Claix.

Budget

Tarif par Groupe TTC

Par personne, sur la base de 45 à 49 personnes	650 €
Par personne, sur la base de 40 à 44 personnes	690 €

Notre tarif comprend :

- Le transport en car de grand tourisme
- Les déjeuners en cours de route
- Logement hôtel 4****, base chambres doubles
- Séjour en pension complète, du dîner du premier jour au petit déjeuner du dernier jour
- Vin inclus à tous les repas prévus au séjour
- Apéritif de bienvenue et coupe de cava d'au revoir
- Dîner typique Catalan à l'hôtel
- 3 Accès de 3 heures à Caldea,

- 1 massage local de 30 minutes (dos, jambes, pieds, visage ou crâne)
- Toutes les entrées, visites, activités, dégustations et apéritif prévues au programme
- Guide accompagnateur Viatges SANT JULIÀ pour tout le séjour
- Programme d'animation à l'hôtel Princesa Parc du lundi à Jeudi : concours, soirées dansantes avec DJ, jeux, gymkhana, ... + soirée loto,
- Taxe touristique en Andorre
- Maximum 2 supplément singles (non demandés) si une dame et si un monsieur
- L'assurance assistance /rapatriement et annulation,
- Les carnets de voyage et le dossier accompagnateur,
- L'accompagnement Savoie Vacances Tourisme en la personne de Mr Richard.

Notre tarif ne comprend pas :

- Le supplément chambre individuelle en plus des 2 offertes : + 145 €,
- Les dépenses à caractère personnel
- Toutes augmentations éventuelles des taxes ou prix du carburants ou inflation.

Modalités de paiement

30% à la réservation, solde 1 mois avant le départ.

Le montant correspondant aux billets d'avion, de bateau doit être réglé intégralement au jour de la commande, et ce quelle que soit la date du départ.

Conditions d'annulation

Date d'annulation (en jours calendaires)	Frais d'annulation par personne (exprimés en pourcentage du montant de la Commande en euros)
Plus de 45 jours avant le départ	30%
Entre 44 jours et 22 jours avant le départ	50%
Entre 21 jours et 8 jours avant le départ	80%
A moins de 7 jours avant le départ	100%

Cas particulier frais fixe aérien: 100% cf nos conditions de vente.

Toutefois, si les conditions d'annulation des prestataires touristiques ou du tour opérateur, sont plus restrictives que celles de SAVATOU, elles seront seules applicables.

Ce devis constitue une information précontractuelle selon l'article R211-4 du Code du Tourisme.

Cession du contrat cf conditions de vente

Ces tarifs vous sont communiqués sous réserve de modification, conformément à nos conditions générales et à l'article L211-12 du Code du Tourisme. Le devis est établi sous réserve de disponibilités au moment de la confirmation et de la signature du contrat.

Informations pratiques

Pour les ressortissants français : carte nationale d'identité ou passeport valide pour les voyages en Europe, nous consulter pour les longs courriers. Pour les ressortissants étrangers : vous rapprocher de votre ambassade.

Pensez à vous munir de la carte européenne d'assurance maladie pour les voyages en Europe. Informations sanitaires www.diplomatie.gouv.fr

Voyage non adapté aux personnes à mobilité réduite.



Savoie Vacances Tourisme (SAVATOU)

29 avenue Jean Jaurès - 73000 - CHAMBERY

www.savatou.fr/

Téléphone : 04 79 96 30 73

DOSSIER SUIVI PAR : KARINE FOURNIER

Référence dossier : KF-21-06-0055

Votre séjour en Ardèche

3 jours 2 nuits

Du vendredi 6 mai au dimanche 8 mai 2023

Programme

JOUR 1 : VENDREDI

Rdv sur place au village vacances.

Installation au village de vacances Lou Capitelle.**** Chambres disponibles à partir de 17 h.

Apéritif ardéchois. Dîner au village vacances, vin rouge ou rosé en pichet inclus.

JOUR 2 : SAMEDI

Petit-déjeuner.

Matinée : randonnée encadrée.

Déjeuner au village de vacances

Après-midi libre. Découvrez les environs : château et village de Vogué, Balazuc, Ruoms...ou prévoyez une descente des gorges de l'Ardèche au départ de Vogué.

Dîner amélioré au village vacances. Vin rouge ou rosé en pichet inclus.

Nuit au village vacances

JOUR 3 : DIMANCHE

Petit-déjeuner. Libération des chambres à 10 h au plus tard

Journée libre, repas libre.

Retour dans votre région

*Les horaires sont indiqués uniquement à titre indicatif.
L'ordre des visites peut être inversé.*

Votre hébergement



DOMAINE LOU CAPITELLE & Spa * * * *

Ouvert toute l'année le village vacances vous accueille dans un cadre exceptionnel. Niché entre la rivière Ardèche et les falaises, le domaine s'étend sur 7 hectares d'espaces ombragés et fleuris, et se situe face au village de Vogüé classé « Plus Beaux Villages de France », point de départ de la grandiose descente des Gorges de l'Ardèche.

L'hébergement

Télévision, téléphone et connexion WIFI gratuite. Les lits sont faits à votre arrivée, le linge de toilette est fourni. L'entretien de la chambre durant le séjour est à la charge des participants. Changement des serviettes de toilette prévu en milieu de séjour pour tout séjour supérieur à 4 nuits. Hébergements sont tous climatisés. Les chambres seront mises à disposition à partir de 17h00 et libérées le jour du départ à 10h.

La restauration

Les repas sont servis en salle de restaurant panoramique et climatisée. Des tables vous seront réservées pour la durée du séjour. Le repas est composé de buffets d'entrées, de fromages et desserts, le plat chaud est servi à l'assiette. Le vin rouge et rosé de pays en pichet est compris ainsi que le café du déjeuner. Le petit déjeuner est servi sous forme de buffet.

Horaires des repas : petit déjeuner de 7h30 à 9h00, et dîner à 19h30

L'espace détente & Spa

L'espace détente & spa de 400 m² est situé au calme et au milieu d'une pinède avec vue imprenable sur le village de Vogüé et ses falaises.

Equipements :

- Espace piscine intérieure (eau chauffée à + 30°) avec bain bouillonnant, jets hydromassants, jacuzzi intégrés (compris dans votre prestation)
 - Espace détente hammam et sauna avec espace repos et tisanerie (avec supplément)
 - Espace bien-être avec 2 cabines solo et 1 cabine duo, pour des soins de ressourcement (avec supplément)
- : Massages détente et bien-être, réflexologie plantaire, soins de relaxation, soins de beauté...

Attention, l'espace bien-être & spa est réservé aux adultes de + 18 ans SAUF lors des créneaux mis en place pour les enfants (les matins de 10h à 12h et lors des nocturnes).

Budget

Tarif TTC base 50 personnes

Par adulte	241,00 €
Par enfant 12/15 ans	214,00 €
Par enfant 6/11 ans	191,00 €
Par enfant 2/5 ans	159,00 €

Logement 2 à 4 personnes (2 chambres communicantes pour 4 personnes).

Notre tarif comprend :

- L'hébergement en village vacances**** en formule pension complète, vin inclus au dîner
- le dîner amélioré le samedi
- la taxe de séjour
- 1 randonnée demi-journée encadrée, 1 guide pour 20 maxi soit 3 guides pour 50.
- Les e carnets de voyage et le dossier accompagnateur.

Notre tarif ne comprend pas :

- le transport
- Les boissons non mentionnées,
- les déjeuners non mentionnés
- Les dépenses à caractère personnel,
- L'accompagnement,
- Toutes prestations non mentionnées dans « le prix comprend »,
- L'assurance assistance /rapatriement, l'assurance annulation : 3,5% du montant du séjour. Conditions ci-jointes ou consultables sur notre site internet.
- Le supplément base 1 par chambre, selon disponibilité (45 €),

Modalités de paiement

30% à la réservation, solde 1 mois avant le départ.

Le montant correspondant aux billets d'avion, de bateau doit être réglé intégralement au jour de la commande, et ce quelle que soit la date du départ.

Conditions d'annulation

Date d'annulation (en jours calendaires)	Frais d'annulation par personne (exprimés en pourcentage du montant de la Commande en euros)
Plus de 45 jours avant le départ	30%
Entre 44 jours et 22 jours avant le départ	50%
Entre 21 jours et 8 jours avant le départ	80%
A moins de 7 jours avant le départ	100%

Cas particulier frais fixe aérien: 100% cf nos conditions de vente.

Toutefois, si les conditions d'annulation des prestataires touristiques ou du tour opérateur, sont plus restrictives que celles de SAVATOU, elles seront seules applicables.

Votre week-end à Marseille

Un weekend de mai ou juin 2024 (hors pont et jours fériés)



Programme

1er jour

Départ en autocar pour une arrivée à Marseille en fin de matinée.

Déjeuner au restaurant « Regard Café » (menu 3 plats).

Le restaurant panoramique Regards Café et sa terrasse extérieure végétalisée et agrémentée d'œuvres d'art est situé au 2ème étage du Musée Regards de Provence.

Nichés au-dessus du musée, le toit-terrasse et la terrasse vitrée ouverte vers l'extérieur vous accueillent pour déjeuner, diner, célébrer un événement privé ou d'entreprise, travailler..., dans une ambiance arty et marine avec une vue imprenable sur la mer.

En début d'après-midi, entrée à la Grotte Cosquer (durée de la visite environ 2 heures).

La Grotte Cosquer, restituée dans le bâtiment de la Villa Méditerranée à Marseille, livre enfin ses secrets enfouis depuis 30 000 ans sous 37 mètres de profondeur. L'aventure Cosquer Méditerranée se déploie sur trois niveaux avec sous la mer, la grotte préhistorique à découvrir sur 1750m2 ...

Après la visite libre de la grotte vous pourrez profiter d'un documentaire de 10 minutes retraçant l'histoire de la découverte de la Grotte par Henri Cosquer. Vous finirez avec une visite guidée de la Galerie Méditerranéenne au 3^{ème} étage.

Temps libre.

Diner (hors boisson) et logement à l'hôtel.

2eme jour

Petit déjeuner à l'hôtel.

En milieu de matinée, croisière de 2h dans les Calanques :

Visitez les 6 plus grandes calanques de Marseille grâce à un circuit en bateau unique !

De Callelongue jusqu'à Sugiton en passant par Sormiou ou encore l'archipel de Riou, embarquez pour découvrir les plus beaux rivages de la mer méditerranée à Marseille. Les calanques sont de splendides endroits préservés en pleine nature. Les criques sont bien souvent difficiles d'accès.

Déjeuner et temps libres.

En fin d'après-midi départ de Marseille en autocar pour une arrivée en fin de journée. .

*Les horaires sont indiqués uniquement à titre indicatif.
L'ordre des visites peut être inversé.*

Budget

Tarif TTC estimé par personne

Base 50 personnes	290 €
Base 40 personnes	385 €

Notre tarif comprend :

- Le transport en autocar grand tourisme,
- L'hébergement à l'hôtel au cœur de Marseille,
- le diner à l'hôtel (menu 3 plats + café)
- Le déjeuner en menu 3 plats,
- L'entrée à la grotte Cosquer et la visite guidée de la Galerie Méditerranéenne
- La croisière Essentiel des Calanques,
- Les carnets de voyage et le dossier accompagnateur.

Notre tarif ne comprend pas :

- Les dépenses à caractère personnel,
 - Le déjeuner du 2eme jour,
 - Les boissons au diner,
 - Les éventuel hausse de carburant (devis autocar valable 1 mois),
 - L'accompagnement,
 - Toutes prestations non mentionnées dans « le prix comprend »,
 - L'assurance assistance /rapatriement, l'assurance annulation : 3,5% du montant du séjour.
- Conditions ci-jointes ou consultables sur notre site internet. La garantie n'est mobilisable qu'en cas d'annulation effective, soit à compter du jour du départ. Aucun remboursement ne pourra être effectué avant cette date.
- Le supplément base 1 par chambre, selon disponibilité (nous consulter),

Modalités de paiement

30% à la réservation, solde 1 mois avant le départ.

Le montant correspondant aux billets d'avion, de bateau doit être réglé intégralement au jour de la commande, et ce quelle que soit la date du départ.

Conditions d'annulation

Date d'annulation (en jours calendaires)	Frais d'annulation par personne (exprimés en pourcentage du montant de la Commande en euros)
--	--

Plus de 45 jours avant le départ	30%
Entre 44 jours et 22 jours avant le départ	50%
Entre 21 jours et 8 jours avant le départ	80%
Entre 7 jours et le jour du départ	100%

Cas particulier frais fixe aérien: 100% cf nos conditions de vente.

Toutefois, si les conditions d'annulation des prestataires touristiques ou du tour opérateur, sont plus restrictives que celles de SAVATOU, elles seront seules applicables.

Ce devis constitue une information précontractuelle selon l'article R211-4 du Code du Tourisme. Cession du contrat cf conditions de vente

Ces tarifs vous sont communiqués sous réserve de modification, conformément à nos conditions générales et à l'article L211-12 du Code du Tourisme. Le devis est établi sous réserve de disponibilités au moment de la confirmation et de la signature du contrat.

Informations pratiques

Pour les ressortissants français : carte nationale d'identité ou passeport valide
Pensez à vous munir de la carte européenne d'assurance maladie pour les voyages en Europe.
Voyage non adapté aux personnes à mobilité réduite.
Nous préciser les allergies alimentaires lors de l'inscription.

Crédit photo : Grotte Cosquer



Savoie Vacances Tourisme (SAVATOU)

29 avenue Jean Jaurès - 73000 - CHAMBERY

www.savatou.fr/

Téléphone : 04 79 96 30 73

DOSSIER SUIVI PAR : KARINE FOURNIER

Référence dossier : KF-23-03-0121

Votre séjour en Bourgogne

2 jours 1 nuit

Du samedi 23 septembre 2023 au dimanche 24 septembre 2023

Programme

JOUR 1 :

Départ en bus de Chambéry en début de matinée, direction Dijon. Arrivée vers 10 h. **Visite guidée thématique de Dijon avec 2 guides**, durée 1h45. Thématique au choix : Dijon découverte, Dijon au Moyen Age, la ville aux 100 clochés.

Déjeuner au restaurant à Dijon.

Visite guidée de la fabrique de pain d'épices : espace muséographique Mulot et Petitjean, histoire de la maison et du pain d'épices de Dijon, fabrication. Dégustation.

Petit temps libre sur Dijon et transfert à Beaune.

Variante : fabrique de pain d'épices remplacée par la visite d'une moutarderie à Beaune

Dîner et nuit à Beaune en hôtel*** type ibis centre ou similaire. (restaurant à proximité de l'hôtel)

JOUR 2

Petit déjeuner buffet

Visite guidée des Hospices de Beaune 1 h

L'Hôtel-Dieu, avec ses façades gothiques, ses toits vernissés, tapissés de figures géométriques aux couleurs flamboyantes, fait partie du patrimoine des Hospices de Beaune, institution charitable créée en 1443 par Nicolas Rolin, chancelier du Duc de Bourgogne et son épouse Guigone de Salins. Préservé dans un état exceptionnel de conservation, ce monument est un rare témoignage de l'architecture civile du Moyen Age.

Puis **visite découverte** de la maison Bouchard Aîné et fils. Parcours des 5 sens, cheminement sensoriel, ludique, interactif. Visite guidée des caves, dégustation de 2 vins blancs, 3 vins rouges villages et 1^{er} crus. Environ 1 h.

Déjeuner au restaurant.

Retour en Savoie

*Les horaires sont indiqués uniquement à titre indicatif.
L'ordre des visites peut être inversé.*

Budget

Tarif TTC

Par personne en chambre de 2, sur la base de 50-55 personnes	289,00 €
Par personne en chambre de 2, sur la base de 40-49 personnes	302,00 €
Remise enfant – de 10 ans : - 21 €	

Notre tarif comprend :

- Le transport en autocar,
- L'hébergement en hôtel*** en formule nuit petit déjeuner,
- la taxe de séjour
- 1 dîner au restaurant proche de l'hôtel ¼ l de vin, café, eau
- 2 déjeuners au restaurant ¼ l de vin, eau, café
- Les visites mentionnées,
- Les carnets de voyage et le dossier accompagnateur.

Notre tarif ne comprend pas :

- Les boissons non mentionnées
- Les dépenses à caractère personnel,
- L'accompagnement,
- Toutes prestations non mentionnées dans « le prix comprend »,
- L'assurance assistance /rapatriement, l'assurance annulation : 3,5% du montant du séjour. Conditions jointes ou consultables sur notre site internet. La garantie n'est mobilisable qu'en cas d'annulation effective, soit à compter du jour du départ. Aucun remboursement ne pourra être effectué avant cette date,
- Le supplément base 1 par chambre, selon disponibilité (55 €),

Modalités de paiement

30% à la réservation, solde 1 mois avant le départ.

Le montant correspondant aux billets d'avion, de bateau doit être réglé intégralement au jour de la commande, et ce quelle que soit la date du départ.

Conditions d'annulation

Date d'annulation (en jours calendaires)	Frais d'annulation par personne (exprimés en pourcentage du montant de la Commande en euros)
Plus de 45 jours avant le départ	30%
Entre 44 jours et 22 jours avant le départ	50%
Entre 21 jours et 8 jours avant le départ	80%
Entre 7 jours et le jour du départ	100%

Cas particulier frais fixe aérien: 100% cf nos conditions de vente.

Toutefois, si les conditions d'annulation des prestataires touristiques ou du tour opérateur, sont plus restrictives que celles de SAVATOU, elles seront seules applicables.

Ce devis constitue une information précontractuelle selon l'article R211-4 du Code du Tourisme. Cession du contrat cf conditions de vente

Ces tarifs vous sont communiqués sous réserve de modification, conformément à nos conditions générales et à l'article L211-12 du Code du Tourisme. Le devis est établi sous réserve de disponibilités au moment de la confirmation et de la signature du contrat.

Informations pratiques

Savoie Vacances Tourisme (SAVATOU)

1102 avenue Centrale

38400 - ST MARTIN D HERES

www.savatou.fr/

Téléphone : 04 76 71 15 15

DOSSIER SUIVI PAR : LAURENCE JOMARD

Référence dossier : LJ-23-04-0132

Séjour en Corse du Nord

3 jours/2 nuits

Du samedi 21 au lundi 23 octobre 2023



L'Hôtel & Residence « U Nebbiu », porte le nom de cette magnifique micro-région au cœur de laquelle il est implanté, entre mer et montagne.

Situé entre les villages d'Olmata di Tuda et d'Oletta, à 10 minutes en voiture de saint Florent et de ses plages, 30 minutes du port et de l'aéroport de Bastia, il vous permettra de rayonner dans toute la Haute Corse. Nous sommes aux portes du Cap Corse et de la Casinca, à 1h15 de Calvi et de la Balagne, de Corti et de la Castagniccia.

Programme

Samedi 21 Octobre 2023 : La Tronche → Corse

Transfert en car de La Tronche à l'aéroport de Lyon Saint Exupéry. Formalités d'enregistrement et à 12h55 envol pour Bastia.

Arrivée à Bastia à 14h25 et accueil à l'aéroport puis transfert en autocar à votre village vacances Ternalia U Nebbiu.

Installation au village vacances.

Après-midi libre.

Dîner et nuit au village vacances.

Dimanche 22 Octobre 2023 : Corse

Petit déjeuner au village vacances.

Journée et déjeuner libres.

Diner et nuit au village vacances.

Lundi 23 Octobre 2023 : Corse → La Tronche

Petit déjeuner au village vacances.

Matinée libre.

En fin de matinée, transfert à l'aéroport de Bastia. Déjeuner sous forme de panier repas fournis par le village vacances.

Formalités d'enregistrement puis à 13h55 décollage à destination de Lyon Saint Exupéry.

Arrivée à Lyon à 15h25 puis transfert en autocar à La Tronche.

*Les horaires sont indiqués uniquement à titre indicatif.
L'ordre des visites peut être inversé.*

Excursions en option

Tarifs à reconfirmer à la réservation

Soirée Corse : Repas + chants Corse à l'hôtel

+ 17.50 €/pers.

EXCURSION EN ½ JOURNEE « Le petit Cap Corse » (80 km A/R)

+ 57€ / pers.

Visite du « Petit Cap Corse » en commençant par la côte Est, puis traversée vers Pino, Nonza.

Au retour visite / dégustation (vins + charcuteries) à la cave viticole à Patrimonio. Village réputé depuis des siècles pour la qualité de ses vins issus de cépages traditionnels. C'est d'ailleurs l'appellation entière qui en cours de classement "Bio".

Retour à l'hôtel vers 19h00

EXCURSION JOURNEE « 4 MERVEILLES & PORTO » (286 km A/R)

+ 79€ / pers.

Petit déjeuner vers 07h00 et départ pour la journée dite des "4 Merveilles" : La région du Niolo, au pied du Monte Cinto, le point culminant de l'île, via la Scala Santa Regina, les magnifiques forêts de pins Lariccio de Valdo Niello et d'Aitone, Les Gorges de la Spelunca, Porto. Déjeuner au restaurant.

L'après-midi, les fameuses Calanques de Piana spectacle inoubliable où tout un magma de roches rouges se marie avec le bleu de la mer.

Retour à l'hôtel vers 20h00

Petite excursion à Murato (14 km A/R)

+ 36.50€ / pers.

Petit déjeuner et départ pour la visite du petit village de Murato, typique de la microrégion du Nebbiu, son étonnante église polychrome "San Michele" de style pisan, datée de 12èS, les fours antiques, l'ancien hôtel de la monnaie.

Déjeuner à l'hôtel.

HOTEL & RÉSIDENCE U NEBBIU



Immergé en pleine nature, mais à seulement une dizaine de minutes en voiture de Saint Florent et de ses plages, l'Hôtel & Résidence « U Nebbiu » est l'endroit idéal pour se relaxer et passer d'excellentes vacances au milieu des eucalyptus, des bosquets d'arbousiers et de myrte. Que vous ayez l'intention de rayonner dans toute la Haute Corse ou de simplement vous détendre et souffler un peu, que vous soyez seul, en couple ou en famille, « U Nebbiu » est là pour vous accueillir avec ses 30 chambres d'hôtel de différents types ainsi que ses 30 appartements pour deux ou 4 personnes.

Situé entre les villages d'Olmata di Tuda et d'Oletta, à 12 minutes en voiture de Saint Florent et de ses plages, 30 minutes du port et de l'aéroport de Bastia, il vous permettra de rayonner dans toute la Haute Corse. Nous sommes aux portes du Cap Corse et de la Casinca, à 1h15 de Calvi et de la Balagne, de Corti et de la Castagniccia.

Tous nos hébergements sont climatisés, équipés d'une Tv à écran plat avec chaînes françaises et étrangères. Le Wi-Fi y est partout disponible gratuitement.

Une grande piscine de 25m x 10m est à la disposition exclusive de notre clientèle, elle est accompagnée d'un petit bassin pour les plus petits.

Activités sur place et à proximité:

Piscine / Visites de monuments et sites historiques / Gastronomie Corse / Dégustations (Vins, Charcuterie, Fromages, Produits du terroir ...) / Quad / Vtt / Vtc / Cyclo / Randonnées pédestre / Plages / Criques / Paddle / Canoë / Voile / Catamaran privatisé / Jet ski / Plongée sous-marine - Snorkeling

Budget

Tarif TTC – Au 11/04/2023 – sous réserve de disponibilité

Base 20 personnes, adulte en chambre double/twin	606 €
Base 25 personnes, adulte en chambre double/twin	590 €
Réduction enfant de –12 ans partageant la chambre de 2 adultes	-46 €

Notre tarif comprend :

- Les transferts en autocar aller-retour La Tronche Aéroport de Lyon Saint Exupéry,
- Le transport Lyon - Bastia sur vols régulier Air Corsica (1 bagage en soute 23 kg inclus)- tarif au 11/04/2023
- Les taxes d'aéroport (sous réserve de modification) : 67.46 € en vigueur à ce jour
- Les transferts assistés aéroport /village vacances / aéroport
- Le séjour de 3 jours / 2 nuits en formule pension complète : du diner du premier jour au déjeuner du dernier jour (en chambre double ou familiale) 3
- L'apéritif de bienvenue
- La taxe de séjour
- Les carnets de voyage et le dossier accompagnateur,
- L'assurance assistance /rapatriement, l'assurance annulation. Conditions ci-jointes ou consultables sur notre site internet. La garantie n'est mobilisable qu'en cas d'annulation effective, soit à compter du jour du départ. Aucun remboursement ne pourra être effectué avant cette date,

Notre tarif ne comprend pas :

- Les dépenses à caractère personnel,
- Les éventuelles variations du cout de carburant ou de taxes,
- L'accompagnement,
- Toutes prestations non mentionnées dans « le prix comprend »,
- Le supplément base 1 par chambre, selon disponibilité : + 57 € par personne.

Modalités de paiement

30% à la réservation, solde 1 mois avant le départ.

Le montant correspondant aux billets d'avion, de bateau doit être réglé intégralement au jour de la commande, et ce quelle que soit la date du départ.

Conditions d'annulation

Date d'annulation (en jours calendaires)	Frais d'annulation par personne (exprimés en pourcentage du montant de la Commande en euros)
Plus de 45 jours avant le départ	30%
Entre 44 jours et 22 jours avant le départ	50%
Entre 21 jours et 8 jours avant le départ	80%
Entre 7 jours et le jour du départ	100%

Cas particulier frais fixe aérien: 100% cf nos conditions de vente.

Toutefois, si les conditions d'annulation des prestataires touristiques ou du tour opérateur, sont plus restrictives que celles de SAVATOU, elles seront seules applicables.

Ce devis constitue une information précontractuelle selon l'article R211-4 du Code du Tourisme. Cession du contrat cf conditions de vente

Ces tarifs vous sont communiqués sous réserve de modification, conformément à nos conditions générales et à l'article L211-12 du Code du Tourisme. Le devis est établi sous réserve de disponibilités au moment de la confirmation et de la signature du contrat.

Informations pratiques

Pour les ressortissants français : carte nationale d'identité ou passeport valide pour les voyages en Europe, nous consulter pour les longs courriers. Pour les ressortissants étrangers : vous rapprocher de votre ambassade.

Voyage non adapté aux personnes à mobilité réduite.

Nous préciser les allergies alimentaires lors de l'inscription.

Crédit photo : Ternelia



Savoie Vacances Tourisme (SAVATOU)
29 avenue Jean Jaurès - 73000 - CHAMBERY

www.savatou.fr/

Téléphone : 04 79 96 30 73

DOSSIER SUIVI PAR : SANDRINA ALEDO

Référence dossier : SA-23-03-0108

Entre salines et citadelle

Classées au patrimoine de l'UNESCO

Votre séjour dans le DOUBS
2 jours 1 nuit
Du samedi 14 au dimanche 15 octobre 2023



Crédit photo : Salins les bains Vents du futur et OT de Besançon

A partir de 290 € par personne

Départ garanti à partir de 35 participants.
Au départ de Grenoble, ramassage bassin chambérien

Programme

JOUR 1 :

Départ tôt le matin, de Grenoble, avec ramassage à Chambéry, direction de Besançon.

En milieu de matinée, **Visite de la citadelle Vauban.**

Chef-d'œuvre de Vauban **inscrit au Patrimoine mondial de l'UNESCO**, remarquable exemple de l'architecture militaire du XVII^e siècle s'étendant sur près de 12 hectares, la Citadelle de Besançon est considérée comme l'une des plus belles de France. Elle abrite aujourd'hui trois musées labellisés « Musées de France » : le Musée de la Résistance et de la Déportation, le Musée Comtois, le Muséum et ses espaces animaliers variés. Visite guidée 1 h « 2000 ans d'histoire » puis temps libre pour découvrir les différents espaces et musées.



Déjeuner au restaurant et après midi libre

Installation à l'hôtel***

Dîner libre

JOUR 2 :

Départ après le petit-déjeuner pour la visite des salines.

Salins les Bains- Visite de la saline

1200 ans d'histoire. Haut lieu historique et industriel comtois, la Grande Saline de Salins a été reconnue **patrimoine mondial de l'UNESCO** en 2009. Elle conserve aujourd'hui des éléments techniques et architecturaux remarquables, reflétant la richesse de son histoire. La descente dans les puits d'extraction d'eau salée révèle l'invisible et l'extraordinaire savoir-faire des hommes.

Visite guidée d'1 h, accès à la galerie souterraine par un escalier de 47 marches, température 12°. Puis temps libre dans l'exposition en surface. (environ 30 min)

déjeuner au restaurant.

La saline de Arc et Senans, Visite guidée d'1 h.

Classée **Patrimoine Mondial de l'UNESCO depuis 1982**, la Saline royale d'Arc et Senans est le chef-d'œuvre de Claude-Nicolas Ledoux (1736-1806), architecte visionnaire du siècle des Lumières. Elle constitue également un témoignage rare dans l'histoire de l'architecture industrielle.

Manufacture destinée à la production de sel, la Saline Royale a été créée de par la volonté de Louis XV et construite entre 1775 et 1779.

Départ en milieu d'après-midi pour rejoindre votre région.

*Les horaires sont indiqués uniquement à titre indicatif.
L'ordre des visites peut être inversé.*

Budget

Notre tarif comprend :

- Le transport en autocar grand tourisme,
- L'hébergement en hôtel 3* en nuit et petit déjeuner BASE DOUBLE,
- Le déjeuner du jour 1 ET 2 (hors boissons)
- Les visites et entrées mentionnées avec guide francophone,
- Les carnets de voyage et le dossier accompagnateur.

Notre tarif ne comprend pas :

- Les boissons aux repas,
- Les dépenses à caractère personnel,
- Toutes prestations non mentionnées dans « le prix comprend »,
- L'assurance assistance / rapatriement, l'assurance annulation : 3,5% du montant du séjour. Conditions jointes ou consultables sur notre site internet. La garantie n'est mobilisable qu'en cas d'annulation effective, soit à compter du jour du départ. Aucun remboursement ne pourra être effectué avant cette date,
- Le supplément base 1 par chambre, selon disponibilité (nous consulter),

Modalités de paiement

30% à la réservation, solde 1 mois avant le départ.

Le montant correspondant aux billets d'avion, de bateau doit être réglé intégralement au jour de la commande, et ce quelle que soit la date du départ.

Conditions d'annulation

Date d'annulation (en jours calendaires)	Frais d'annulation par personne (exprimés en pourcentage du montant de la Commande en euros)
Plus de 45 jours avant le départ	30%
Entre 44 jours et 22 jours avant le départ	50%
Entre 21 jours et 8 jours avant le départ	80%
Entre 7 jours et le jour du départ	100%

Cas particulier frais fixe aérien: 100% cf nos conditions de vente.

Toutefois, si les conditions d'annulation des prestataires touristiques ou du tour opérateur, sont plus restrictives que celles de SAVATOU, elles seront seules applicables.

Ce devis constitue une information précontractuelle selon l'article R211-4 du Code du Tourisme. Cession du contrat cf conditions de vente

Ces tarifs vous sont communiqués sous réserve de modification, conformément à nos conditions générales et à l'article L211-12 du Code du Tourisme. Le devis est établi sous réserve de disponibilités au moment de la confirmation et de la signature du contrat.

Informations pratiques

Pour les ressortissants français : carte nationale d'identité ou passeport valide pour les voyages en Europe, nous consulter pour les longs courriers.

Pour les ressortissants étrangers : vous rapprocher de votre ambassade.

Pensez à vous munir de la carte européenne d'assurance maladie pour les voyages en Europe.

Informations sanitaires www.diplomatie.gouv.fr

Voyage non adapté aux personnes à mobilité réduite.

Nous préciser les allergies alimentaires lors de l'inscription.

Consignes sanitaires pourraient être demandées sans préavis

Escapade en Lubéron 2 jours 1 nuit Printemps 2023



Programme

Jour 1

Départ de votre région en autocar pour rejoindre votre logement dans les environs d'Apt.

Découverte libre du marché d'Apt.

Riche en couleurs et en saveurs, il a été labellisé « marché d'exception français » pour son atmosphère, sa permanence et son originalité.

Déjeuner au village vacances avec piscine

Après-midi : libre.

On peut prévoir un concours de pétanque si le groupe le souhaite. Un moment convivial pour se réunir.

Dîner Régional et nuit en village vacances

Installation dans les chambres.

Diner et soirée animée

Jour 2

Petit déjeuner.

Restitution des chambres

Départ en autocar pour une visite libre de Gordes (1h30), classé « plus beaux villages de France ». Il fut l'inspiration de beaucoup d'artistes tels que Marc Chagall, Victor Vasarely, André Lhote ou Pol Mara, ils tombèrent tous sous le charme de ce village perché et s'y installèrent pour y vivre. (Parking bus à 500 m de la cité).

Déjeuner au restaurant

Après-midi : Transfert en autocar pour rejoindre le village de Roussillon.

Entrez dans le secret des ocres de Roussillon. Visite commentée de l'Usine Mathieu, réhabilitée et transformée en une coopérative sur la couleur. Vous découvrirez les différentes étapes du traitement du minerai. Puis dans les ruelles étroites et colorées du village, vous apprendrez à distinguer un oxyde synthétique d'une ocre naturelle.

Visite pédestre des carrières d'ocre. Sentier surprenant, dont la terre or et sang offre un étonnant spectacle visuel (durée totale, environ 2 h 30). Selon le temps disponible, petit temps libre dans le village de Roussillon.

Puis retour dans votre région en fin d'après midi

*Les horaires sont indiqués uniquement à titre indicatif.
L'ordre des visites peut être inversé.*

Budget

Tarif par Groupe TTC

Prix sur la base de 50 personnes (Adulte en chambre de 2) : 230€/ personne

Prix sur la base de 60 personnes (Adulte en chambre de 2) : 215€ / personne

Notre tarif comprend :

- Le transport en autocar grand tourisme,
- L'hébergement en village vacances, avec les repas du déjeuner du jour 1 au petit déjeuner du jour 2
- Le déjeuner du jour 2
- Lits faits à l'arrivée et linge de toilette fourni
- Le vin à discrétion et café à midi
- Les visites mentionnées avec guide francophone,
- Le dossier accompagnateur.

Notre tarif ne comprend pas :

- Le café le soir,
- Les dépenses à caractère personnel,
- L'accompagnement,
- Toutes prestations non mentionnées dans « le prix comprend »,
- L'assurance assistance /rapatriement, l'assurance annulation : 3,5% du montant du séjour. Conditions ci-jointes ou consultables sur notre site internet.
- Le supplément base 1 par chambre, selon disponibilité : + 25€/personne et par nuit

Modalités de paiement

30% à la réservation, solde 1 mois avant le départ.

Le montant correspondant aux billets d'avion, de bateau doit être réglé intégralement au jour de la commande, et ce quelle que soit la date du départ.

Conditions d'annulation

Date d'annulation (en jours calendaires)	Frais d'annulation par personne (exprimés en pourcentage du montant de la Commande en euros)
Plus de 45 jours avant le départ	30%
Entre 44 jours et 22 jours avant le départ	50%
Entre 21 jours et 8 jours avant le départ	80%
A moins de 7 jours avant le départ	100%

Cas particulier frais fixe aérien: 100% cf nos conditions de vente.

Toutefois, si les conditions d'annulation des prestataires touristiques ou du tour opérateur, sont plus restrictives que celles de SAVATOU, elles seront seules applicables.

Ce devis constitue une information précontractuelle selon l'article R211-4 du Code du Tourisme. Cession du contrat cf conditions de vente

Ces tarifs vous sont communiqués sous réserve de modification, conformément à nos conditions générales et à l'article L211-12 du Code du Tourisme. Le devis est établi sous réserve de disponibilités au moment de la confirmation et de la signature du contrat.

Informations pratiques

Pour les ressortissants français : carte nationale d'identité ou passeport valide pour les voyages en Europe, nous consulter pour les longs courriers. Pour les ressortissants étrangers : vous rapprocher de votre ambassade.

Pensez à vous munir de la carte européenne d'assurance maladie pour les voyages en Europe.

Informations sanitaires www.diplomatie.gouv.fr

Voyage non adapté aux personnes à mobilité réduite.

Programme réalisable sans contraintes sanitaires COVID 19

Crédit photo : Alain Hocquel

Sur les pas de Simone Veil

PARIS
2JOURS/1 NUIT
23/24 SEPTEMBRE 2023

Suivez les pas d'une Icone Française : Simone Veil !



Crédit photo : Pixabay- Pantheon

Au départ de Chambéry et Grenoble :
320€ par personne

Départ garanti à partir de 35 participants.

Des consignes sanitaires pourraient être demandées sans préavis.

Programme

JOUR 1 :

Départ de la gare de Chambéry ou Grenoble, pour rejoindre Paris Gare de Lyon tôt le matin.
Horaires des trains à venir.

Remise du pass transport en commun 2 jours.

Rendez-vous à Paris Gare de Lyon, avec votre chauffeur de bus et votre guide
Depuis le Mémorial de la Shoah jusqu'au Panthéon, en passant par l'Académie Française, marchez avec nous sur les pas de l'une des plus emblématiques figures féminines politique en France et dont l'histoire et la culture ont marqué l'engagement : Simone Veil.

À travers les 4^e, 5^e et 6^e arrondissements de Paris, cette visite originale revient sur la vie de Simone née Jacob, depuis sa naissance à Nice jusqu'à sa disparition en 2017 : sa déportation à Auschwitz et Bergen-Belsen, ses années de magistrature et de ministère, son combat pour la Mémoire, son entrée à l'Académie Française... pour s'achever avec l'ultime reconnaissance de la Nation : l'entrée au Panthéon.



un accès exceptionnel à l'intérieur du Panthéon permettra également aux visiteurs de voir la crypte où reposent Simone Veil et son époux Antoine, à quelques mètres de la plaque rendant hommage aux Justes.

Déjeuner au restaurant en cours de visite

A l'issue de la visite,
Installation à l'hôtel,
Dîner libre
Nuit à l'hôtel.

JOUR 2 :

Petit déjeuner à l'hôtel.
Dépose des bagages à la bagagerie de l'hôtel.

Déjeuner libre

En fin d'après-midi, Récupération des bagages à l'hôtel.
Départ en bus, pour rejoindre Paris gare de Lyon.
Train pour rejoindre Chambéry ou Grenoble.

Les horaires sont indiqués uniquement à titre indicatif. L'ordre des visites peut être inversé.

Notre tarif comprend :

- Billet de Train en 2° classe aller/retour votre région/Paris.
- Le transport en autocar grand tourisme à Paris, le jour 1
- Un guide pour la journée du jour 1
- L'entrée au panthéon
- Le déjeuner du jour 1 (plat-dessert -1/4 de vin et café)
- Logement en nuit et petit déjeuner en hôtel 3*
- La taxe de séjour

Notre tarif ne comprend pas :

- Le repas et boissons du dîner du jour 1 au dîner du jour2,
- Les dépenses à caractère personnel,
- Toutes prestations non mentionnées dans « le prix comprend »,
- L'assurance assistance /rapatriement, l'assurance annulation : 3,5% du montant du séjour. Conditions ci-jointes ou consultables sur notre site internet. La garantie n'est mobilisable qu'en cas d'annulation effective, soit à compter du jour du départ. Aucun remboursement ne pourra être effectué avant cette date

Modalités de paiement

Pour les journées, la totalité est demandée au moment de la réservation.

Conditions d'annulation

Date d'annulation (en jours calendaires)	Frais d'annulation par personne (exprimés en pourcentage du montant de la Commande en euros)
Plus de 45 jours avant le départ	30%
Entre 44 jours et 22 jours avant le départ	50%
Entre 21 jours et 8 jours avant le départ	80%
A moins de 7 jours avant le départ	100%

Toutefois, si les conditions d'annulation des prestataires touristiques ou du tour opérateur, sont plus restrictives que celles de SAVATOU, elles seront seules applicables.

Pour chaque annulation, SAVATOU facturera à l'Adhérent 20€ de frais lorsqu'il s'agit d'un voyage à forfait ou d'un séjour et 10 € pour une sortie journée.

Ces tarifs vous sont communiqués sous réserve de modification, conformément à nos conditions générales et à l'article L211-12 du Code du Tourisme. Le devis est établi sous réserve de disponibilités au moment de la confirmation et de la signature du contrat.

Votre séjour à PARIS

SALON DE L'AGRICULTURE

2 jours 1 nuit

du samedi 25 et dimanche 26 février 2023

Le Salon de l'agriculture de Paris, c'est plus de 1 000 éleveurs, des milliers d'animaux et 4 univers. Rassemblement de l'année pour les agriculteurs français, il présente, pendant plusieurs jours les métiers et services de l'agriculture, de la gastronomie, de l'élevage et de la culture végétale.



Programme

JOUR 1 :

Transfert en autocar de Saint Julien Mont Denis en direction de la gare de Lyon Perrache

Départ TGV 6608 à 07h50 à destination de Paris Gare de Lyon arrivée 10h10

Accès à pieds à votre hôtel MERCURE Paris Gare de Lyon

Dépose des valises à la bagagerie de l'hôtel.

Avec vos pass transport en commun 2 jours, vous pourrez vous rendre librement à Paris dans la zone 1 à 3

Accès libre au parc des expositions de Versailles, pour une visite libre du salon de l'agriculture.

Déjeuner et dîner libres.

Retour à l'hôtel grâce à votre pass transport 2 jours.

Nuit à l'hôtel

JOUR 2 :

Petit-déjeuner à l'hôtel.

Dépôt des valises à la bagagerie de l'hôtel.

2^{ème} Journée libre pour la découverte du salon de l'agriculture.

Déjeuner libre.

En milieu d'après-midi, récupération des bagages à la bagagerie de l'hôtel puis départ pour le la Gare de train

Départ à 17h38 du TGV 6949 à destination de la gare de Chambéry arrivée à 20h39

Diner libre sur le trajet.

Transfert en autocar pour rejoindre Saint Julien Montdenis.

Les horaires sont indiqués uniquement à titre indicatif.

L'ordre des visites peut être inversé.

Budget

Tarif TTC, base 52

par personne en chambre double	310 €
Par enfant de 3 à 11 ans inclus	270 €

Notre tarif comprend :

- Les transferts en autocar Saint Julien Montdenis Aller/Retour,
- Le billet train en 2nd classe VOTRE REGION/PARIS aller/retour
- Le pass transport en commun 2 jours sur Paris,
- L'hébergement en hôtel en nuit et petit déjeuner,
- Les entrées 2 jours pour le SALON DE L'AGRICULTURE,
- Les carnets de voyage et le dossier accompagnateur.

Notre tarif ne comprend pas :

- Les repas et boissons,
- Les dépenses à caractère personnel,
- L'accompagnement,
- Toutes prestations non mentionnées dans « le prix comprend »,
- L'assurance assistance /rapatriement, l'assurance annulation : 3,5% du montant du séjour. Conditions ci-jointes ou consultables sur notre site internet. La garantie n'est mobilisable qu'en cas d'annulation effective, soit à compter du jour du départ. Aucun remboursement ne pourra être effectué avant cette date,
- Le supplément base 1 par chambre, selon disponibilité (nous consulter),

Modalités de paiement

30% à la réservation, solde 1 mois avant le départ.

Le montant correspondant aux billets d'avion, de bateau doit être réglé intégralement au jour de la commande, et ce quelle que soit la date du départ.

Conditions d'annulation

Date d'annulation (en jours calendaires)	Frais d'annulation par personne (exprimés en pourcentage du montant de la Commande en euros)
Plus de 45 jours avant le départ	30%
Entre 44 jours et 22 jours avant le départ	50%
Entre 21 jours et 8 jours avant le départ	80%
Entre 7 jours et le jour du départ	100%

Cas particulier frais fixe aérien: 100% cf nos conditions de vente.

Toutefois, si les conditions d'annulation des prestataires touristiques ou du tour opérateur, sont plus restrictives que celles de SAVATOU, elles seront seules applicables.

Ce devis constitue une information précontractuelle selon l'article R211-4 du Code du Tourisme. Cession du contrat cf conditions de vente

Ces tarifs vous sont communiqués sous réserve de modification, conformément à nos conditions générales et à l'article L211-12 du Code du Tourisme. Le devis est établi sous réserve de disponibilités au moment de la confirmation et de la signature du contrat.

Informations pratiques

Pour les ressortissants français : carte nationale d'identité ou passeport valide pour les voyages en Europe, nous consulter pour les longs courriers. Pour les ressortissants étrangers : vous rapprocher de votre ambassade.

Pensez à vous munir de la carte européenne d'assurance maladie pour les voyages en Europe.

Informations sanitaires www.diplomatie.gouv.fr

Voyage non adapté aux personnes à mobilité réduite.
Nous préciser les allergies alimentaires lors de l'inscription.

Crédit photo : Comm. SALON DE L'AGRICULTURE.



Savoie Vacances Tourisme (SAVATOU)

29 avenue Jean Jaurès - 73000 - CHAMBERY

www.savatou.fr/

Téléphone : 04 79 96 30 73

DOSSIER SUIVI PAR : KARINE FOURNIER

Référence dossier : KF-23-12-0046

Votre séjour dans le Périgord 8 jours 7 nuits Du samedi 24 juin 2023 au samedi 01 juillet 2023



Programme

JOUR 1 : SAMEDI 24 JUIN 2023

Départ la Bathie vers 7 h, différents points de ramassage, direction le Périgord. Arrêt déjeuner dans un restaurant en cours de route.

Arrivée en fin d'après-midi au village vacances Le Domaine de Pelvezy à Saint Genies (24)

Apéritif de bienvenue.

Dîner

JOUR 2

Petit-déjeuner.

ST GENIES (8 KM) Le matin : typique du Périgord Noir, situé à mi-chemin entre Sarlat et Montignac Lascaux, Saint-Genies compte parmi les plus beaux villages de cette région. Son charme tient de ses maisons de pierres ocre aux traditionnels toits de lauzes qui composent le bourg et les hameaux environnants. Le visiteur se laissera séduire par les contrastes harmonieux des couleurs et des lumières qui varient au fil des heures et des saisons.

Visite accompagnée.

Déjeuner au village vacances

LA VALLEE DE LA VEZERE (55 KM), avec accompagnateur. Niché dans une boucle de la Vézère, à mi parcours de Montignac et des Eyzies, découverte accompagnée du très joli village de St Léon-sur-Vézère. Ce dernier se fonde dans le paysage pittoresque typique du Périgord Noir : très belle vue et balade au bord de l'eau (pas de difficulté,

plat). Continuation vers le village des Eysies pour une visite accompagnée de la capitale mondiale de la préhistoire : il demeure le lieu de découvertes prestigieuses telles que Cro-Magnon, les grottes de Font-de-Gaume et de la Mouthe.

Dîner et soirée.

JOUR 3

Petit-déjeuner. Départ à la journée.

Visite guidée de Sarlat (1h30) La ville est connue pour détenir la plus forte densité en monuments historiques classés. Avec son histoire qui remonte jusqu'au Moyen Âge, Sarlat vous réserve un patrimoine d'exception à photographier.

Cette ville d'Art et d'Histoire est d'ailleurs le premier secteur sauvegardé de France à avoir été restauré grâce à la loi Malraux de 1962.

Temps libre pour flâner dans les ruelles pavées.

Déjeuner au restaurant.

L'après-midi, **la Roque Gageac. Balade en gabare commentée**, embarcation traditionnelle.

De La Roque Gageac "3e village préféré des Français" au pont de Castelnaud dominé par le château du 12e siècle, cette partie du fleuve vous offre un aperçu unique de l'histoire du Périgord et de ses châteaux mais aussi une façon originale de découvrir la nature, sa faune et sa flore.

Puis direction **Domme**, classé plus beau village de France. Surplombant de 150 mètres les méandres de la Dordogne, Domme offre une vue imprenable sur la vallée. **Visite en petit train.**

Dîner et soirée

JOUR 4

Petit-déjeuner.

Matin : **visite des grottes de Lascaux**. La visite de Lascaux 4 permet de découvrir la préhistoire et l'art pariétal en Dordogne dans le berceau de Cro-Magnon, la Vallée de la Vézère

Déjeuner au village vacances

Après-midi au village vacances, repos chauffeur.

Conférence sur le vin liquoreux de Monbazillac par un viticulteur passionné qui vous expliquera tous les secrets de la fabrication de ce vin réputé et vous parlera de son métier qu'il exerce avec grand plaisir.

Dégustation de vin. En fin d'après-midi : **départ pour une petite balade pédestre (4 km aller/retour)** vers une **ferme traditionnelle du Périgord**, avec son élevage de canards. Vous assistez à une démonstration de gavage, une découpe de canard et bien sûr une dégustation ! (sous réserve conditions sanitaires)

Dîner et soirée

JOUR 5

Petit-déjeuner.

Matin libre, repos chauffeur.

Déjeuner au village vacances

Après-midi : **balade en train Le Truffadou** au départ de Martel, dans le Haut Quercy, 13 km à la découverte de la vallée de la Dordogne et ses panoramas/

Taillée dans la falaise de Mirandol, surplombant la Dordogne de 80 m, cette ancienne ligne Bordeaux-Aurillac fut construite entre 1880 et 1884.

Temps libre à Martel, cité médiévale aux 7 tours.

Dîner et soirée

JOUR 6

Petit-déjeuner. Départ à la journée.

Visite libre du Parc le Burnat au Bugue. **Une journée en Périgord en 1900**

Découvrez un parc à thème insolite : au Bugue en Dordogne, au cœur d'un parc de 8 hectares, le village périgourdin reconstitué vous replonge à la Belle-Époque, où traditions, métiers et savoir-faire recomposent l'art de vivre d'antan.

Déjeuner au restaurant.

L'après-midi : **visite du gouffre de Proumeyssac**

Déjà célèbre au XVIIIe siècle pour ses terrifiantes légendes, le Gouffre de Proumeyssac ne fut exploré qu'en 1907.

Bâptisé « Cathédrale de cristal », Proumeyssac est aujourd'hui la plus grande cavité aménagée du Périgord.

Par un tunnel, on accède facilement à cette immense voûte souterraine aux parois ornées d'une multitude de cristallisations d'une densité et d'une beauté exceptionnelles. La nouvelle mise en lumière, soutenue par un accompagnement musical complète l'originalité de ce site. **Visite guidée de 45 mn,**
Dîner et soirée

JOUR 7

Petit-déjeuner.

Matin : visite des jardins d'Eyrignac, 10 hectares de sculptures végétales. Un exemple unique d'Art Topiaire en France avec de nouveaux univers de plus en plus colorés : visitez les 7 jardins selon vos envies et profitez d'une balade en pleine nature sur le domaine forestier de 200 hectares. **Visite guidée.**

Déjeuner au village vacances

Après-midi : visite d'une truffière, à la découverte du Diamant noir du Périgord. Les origines de la truffe, son cycle, les techniques. **Dégustation.**

Dîner et soirée

JOUR 8

Petit-déjeuner.

Départ pour la Savoie ; déjeuner en cours de route au restaurant.

Votre hébergement

ULVF Domaine de Pelvezy, village vacances ***



Au sein de son parc boisé de 5 hectares, séjournez dans les 78 chalets de 4 à 6 personnes, installés tout autour du château. Lits faits à l'arrivée, linge de toilette fourni, recouche en milieu de séjour pour les séjours de 4 nuits et plus

Les +

- + La cuisine régionale gourmande.
- + Le cadre somptueux autour d'un château du XIIIème siècle.
- + La proximité des plus beaux sites du Périgord

A votre disposition

Piscine

Wifi : gratuit à l'accueil. Parking

Équipements : bibliothèque, espace TV, salle de jeux, terrains de pétanque, ping-pong, salle d'activités, espace lounge.

*Les horaires sont indiqués uniquement à titre indicatif.
L'ordre des visites peut être inversé.*

Budget

Tarif TTC

Par personne, sur la base de 30 personnes	1049,00 €
Par personne, sur la base de 25 à 29 personnes	1105,00 €

Notre tarif comprend :

- Le transport en autocar grand tourisme,
- L'hébergement en pension complète en village vacances***, vin à discrétion pour les repas prix au village vacances, café à midi, une soirée régionale
- lits faits à l'arrivée, linge de toilette
- soirées animées
- la taxe de séjour
- 4 déjeuners au restaurant, hors boisson
- Les visites mentionnées telles que décrites dans le programme
- un accompagnateur pour les visites du J 2
- Les carnets de voyage et le dossier accompagnateur.
- L'assurance assistance /rapatriement, l'assurance annulation : 3,5% du montant du séjour. Conditions ci-jointes ou consultables sur notre site internet. La garantie n'est mobilisable qu'en cas d'annulation effective, soit à compter du jour du départ. Aucun remboursement ne pourra être effectué avant cette date

Notre tarif ne comprend pas :

- Les boissons lors des repas extérieurs au village vacances
- Les dépenses à caractère personnel,
- L'accompagnement,
- Toutes prestations non mentionnées dans « le prix comprend »,
- Le supplément base 1 par chambre, selon disponibilité (140 €/personne),

Modalités de paiement

30% à la réservation, solde 1 mois avant le départ.

Le montant correspondant aux billets d'avion, de bateau doit être réglé intégralement au jour de la commande, et ce quelle que soit la date du départ.

Conditions d'annulation

Date d'annulation (en jours calendaires)	Frais d'annulation par personne (exprimés en pourcentage du montant de la Commande en euros)
Plus de 45 jours avant le départ	30%
Entre 44 jours et 22 jours avant le départ	50%
Entre 21 jours et 8 jours avant le départ	80%
Entre 7 jours et le jour du départ	100%

Cas particulier frais fixe aérien: 100% cf nos conditions de vente.

Toutefois, si les conditions d'annulation des prestataires touristiques ou du tour opérateur, sont plus restrictives que celles de SAVATOU, elles seront seules applicables.

**Ce devis constitue une information précontractuelle selon l'article R211-4 du Code du Tourisme.
Cession du contrat cf conditions de vente**

Ces tarifs vous sont communiqués sous réserve de modification, conformément à nos conditions générales et à l'article L211-12 du Code du Tourisme. Le devis est établi sous réserve de disponibilités au moment de la confirmation et de la signature du contrat.

Informations pratiques

Pour les ressortissants français : carte nationale d'identité ou passeport valide pour les voyages en Europe, nous consulter pour les longs courriers. Pour les ressortissants étrangers : vous rapprocher de votre ambassade.

Pensez à vous munir de la carte européenne d'assurance maladie pour les voyages en Europe.

Informations sanitaires www.diplomatie.gouv.fr

Voyage non adapté aux personnes à mobilité réduite.

Nous préciser les allergies alimentaires lors de l'inscription.

Crédit photo : ULVF, Sarlat Tourisme



Savoie Vacances Tourisme (SAVATOU)

29 avenue Jean Jaurès - 73000 - CHAMBERY

www.savatou.fr/

Téléphone : 04 79 96 30 73

DOSSIER SUIVI PAR : KARINE FOURNIER

Référence dossier : KF-23-10-0026

Votre séjour dans le Val de Loire

8 jours 7 nuits

Du dimanche 17 septembre 2023 au dimanche 24 septembre 2023

Programme

JOUR 1 :

Départ Aix-les-Bains, ramasse Chambéry, direction le Val de Loire. Déjeuner libre en cours de route. Arrivée en fin d'après-midi, installation dans votre logement VVF les châteaux de la Loire à Amboise. (sous réserve de disponibilité au moment de la réservation)

Dîner au village vacances.

JOUR 2 :

Petit-déjeuner.

Matin : **visite guidée du clos Lucé à Amboise 1 h**. Visite historique du Clos Lucé, l'occasion de revenir sur l'histoire française de Léonard de Vinci et sur ses derniers projets pour le roi de France. Puis visite libre du parc, 8 bornes sonores restituent les pensées de Léonard de Vinci.

Déjeuner au village vacances.

Après-midi : **visite audioguidée du château d'Azay le Rideau**. Le château d'Azay-le-Rideau est bâti sur une île au milieu de l'Indre sous le patronage de François Ier. Subtile alliance de traditions françaises et de décors innovants venus d'Italie, il est une icône du nouvel art de bâtir du Val-de-Loire au XVIème siècle. Son parc paysager, conçu dans la seconde moitié du XIXe siècle, lui offre un véritable écrin naturel.

Puis direction **la vallée troglodytiques des Goupillières. Visite guidée de 1h30**. Découverte de 3 fermes creusées dans le tuffeau avec leurs puits, leurs fours à pain, leurs étables, le silo à grain. Afin de se protéger des brigands et des ravages de guerre, les paysans ont creusé un ingénieux souterrain-refuge dont les astuces vous étonneront.

Dîner au village vacances.

JOUR 3 :

Petit-déjeuner.

Matin : **visite libre du Domaine de Chaumont sur Loire et le festival international des jardins** (avec document de visite)

32 hectares de parcs

> 55 installations et expositions ^{SEP} d'art contemporain

> 30 nouveaux jardins dans le cadre du Festival International des Jardins

> le Château complètement remeublé, les Écuries et le Parc Historique

Déjeuner au village vacances.

Après-midi : **balade en bateau** au départ de Chisseaux en Touraine (aller retour). Elle vous conduit le long de cette rivière sinueuse et romantique qui longe les côteaux couverts de forêts et de vignobles, jusque sous les arches et au-delà du plus grand et somptueux château Renaissance du monde (bâti sur une rivière) : **Chenonceau**
Commentaires en direct : l'histoire de la construction du château de Chenonceau avec ses quatre principaux personnages – La navigation sur le Cher – Le fonctionnement des barrages à aiguilles avec ses écluses – La faune et la flore. Durée environ 1 h.

Puis direction Montrichard Val de Loire, **visite guidée d'une champignonnière**, 120 km de galeries sur 7 étages à 40 m sous terre **et d'une ville souterraine**. 1500 m² de bas reliefs sculptés dans le tuffeau avec l'histoire et les techniques d'extraction de la pierre dans l'environnement mystérieux des pierriers d'autrefois. Durée 1 h
Boutique.

Dîner au village vacances.

JOUR 4 :

Petit-déjeuner.

Tours, découverte libre de la vieille ville. Visite libre du musée du compagnonnage. Classé « Musée de France », le musée du Compagnonnage, réaménagé dans l'ancienne abbaye Saint-Julien de Tours, présente des collections exceptionnelles. Chefs-d'œuvre collectifs du 19^e siècle, chefs-d'œuvre de patience, les chefs-d'œuvre qui sont exécutés en vue de la réception, mais aussi les attributs des Compagnons (cannes, gourdes, couleurs), des tableaux souvenirs, des outils, des archives, les traditions et les œuvres des Compagnons du tour de France, depuis leurs origines jusqu'à nos jours sont représentés.

Déjeuner au village vacances.

Après-midi libre, repos chauffeur. Possibilité de visiter à titre individuel le château d'Amboise, environ 1.100 km du village vacances.

Dîner au village vacances.

JOUR 5 :

Petit-déjeuner. Matinée libre, repos chauffeur.

Déjeuner au village vacances.

Après-midi : **visite guidée du château de Chambord (1h30)** (sous groupe). Comme François Ier, Louis XIV, Molière ou Victor Hugo en leur temps, laissez-vous emporter par la splendeur des lieux et créez votre propre parcours à travers 70 pièces et 500 ans d'Histoire de France.

Né pour la gloire d'un roi des esprits les plus éclairés et des mains les plus habiles de son temps, Chambord fait l'admiration des visiteurs depuis le XVI^e siècle. Des guides conférenciers font découvrir son histoire singulière et les éléments emblématiques de son architecture. La visite explore l'histoire et l'architecture singulière du château de François 1^{er} et donne accès à des espaces habituellement inaccessibles. Puis temps libre dans les jardins.

Dîner au village vacances.

JOUR 6 :

Petit-déjeuner. Départ à la journée avec pique-nique. **Découverte libre du ZooParc de Beauval.**

Il présente plus de 35 000 animaux dont certains sont uniques en France. Halte aux pandas géants dans les Hauteurs de Chine pour y voir les jumelles nées en 2021, détour par le Dôme Equatorial pour découvrir 200 espèces tropicales fascinantes, pause à la Terre des Lions pour y admirer les fauves en majesté, balade tranquille autour de la Savane Africaine et ses magnifiques espèces... voilà de quoi voyager et se dépayser ! Au ZooParc, l'impression de faire un périple autour du monde est saisissante et l'occasion de s'émerveiller se présente à chaque pas à travers nos 20 territoires spécifiques !

Dîner au village vacances.

JOUR 7 :

Petit-déjeuner.

Matin : **visite guidée d'une cave** (exemple Monmousseau). Vous commencerez votre visite en plein air par un point de vue exceptionnel sur le Cher et la célèbre « Vallée des Rois ». Vous pénétrerez ensuite dans un univers de lumières, un labyrinthe de parois habillées d'une myriade d'œuvres époustouflantes. Au terme de ce voyage, vous serez initié aux secrets des grands vins à fines bulles

Déjeuner au village vacances.

Après-midi : **visite guidée 1 h du château de Blois**. (sous groupe). Classé monument historique depuis 1845, le château royal de Blois présente un magnifique panorama de l'art et de l'histoire des châteaux de la Loire. Ses quatre ailes, entourant la cour, forment un exemple unique de l'évolution de l'architecture française du 13^e au 17^e siècles. L'édifice évoque, par sa diversité de styles, le destin de 7 rois et de 10 reines de France.

Puis **visite libre de la maison de la magie**. À votre arrivée, laissez-vous surprendre par le dragon à six têtes qui surgit aux fenêtres toutes les demi-heures. A l'intérieur, sur plus de 2000 m² répartis sur cinq niveaux, plongez dans l'univers de la magie. Découvrez l'histoire de la magie, la vie et l'œuvre de Robert-Houdin ainsi que des expositions inédites et des illusions d'optique en tout genre.

Dîner au village vacances.

JOUR 8 :

Petit-déjeuner. Route retour pour la Savoie. Déjeuner libre en cours de route. (ou possibilité pique-nique à emporter)

L'ordre des visites peut être inversé.

Les horaires sont indiqués uniquement à titre indicatif.

Budget

Tarif TTC

Par personne, sur la base de 45 personnes	955,00 €
---	----------

Notre tarif comprend :

- Le transport en autocar grand tourisme,
- L'hébergement en chambre de 2, en village vacances, formule pension complète, vin inclus aux repas, bar à pasta proposé en complément du plat de résistance,
- apéritif de bienvenue
- linge de toilette, ménage fin de séjour
- Les visites mentionnées ci-dessus,
- Les carnets de voyage et le dossier accompagnateur.

Notre tarif ne comprend pas :

- **la taxe de séjour à régler sur place**
- Les boissons non mentionnées
- les déjeuners J1 et 8 (sauf possibilité pique-nique à emporter le J 8)
- Les dépenses à caractère personnel,
- L'accompagnement,
- Toutes prestations non mentionnées dans « le prix comprend »,
- L'assurance assistance /rapatriement, l'assurance annulation : 3,5% du montant du séjour. Conditions ci-jointes ou consultables sur notre site internet. La garantie n'est mobilisable qu'en cas d'annulation effective, soit à compter du jour du départ. Aucun remboursement ne pourra être effectué avant cette date,
- Le supplément base 1 par chambre, selon disponibilité : 180 €/personne

Modalités de paiement

30% à la réservation, solde 1 mois avant le départ.

Le montant correspondant aux billets d'avion, de bateau doit être réglé intégralement au jour de la commande, et ce quelle que soit la date du départ.

Conditions d'annulation

Date d'annulation (en jours calendaires)	Frais d'annulation par personne (exprimés en pourcentage du montant de la Commande en euros)
Plus de 45 jours avant le départ	30%
Entre 44 jours et 22 jours avant le départ	50%
Entre 21 jours et 8 jours avant le départ	80%
Entre 7 jours et le jour du départ	100%

Cas particulier frais fixe aérien: 100% cf nos conditions de vente.

Toutefois, si les conditions d'annulation des prestataires touristiques ou du tour opérateur, sont plus restrictives que celles de SAVATOU, elles seront seules applicables.

Ce devis constitue une information précontractuelle selon l'article R211-4 du Code du Tourisme. Cession du contrat cf conditions de vente

Ces tarifs vous sont communiqués sous réserve de modification, conformément à nos conditions générales et à l'article L211-12 du Code du Tourisme. Le devis est établi sous réserve de disponibilités au moment de la confirmation et de la signature du contrat.

Informations pratiques

Pour les ressortissants français : carte nationale d'identité ou passeport valide pour les voyages en Europe, nous consulter pour les longs courriers. Pour les ressortissants étrangers : vous rapprocher de votre ambassade.

Pensez à vous munir de la carte européenne d'assurance maladie pour les voyages en Europe.

Informations sanitaires www.diplomatie.gouv.fr

Voyage non adapté aux personnes à mobilité réduite.

Nous préciser les allergies alimentaires lors de l'inscription.



Savoie Vacances Tourisme (SAVATOU)
29 avenue Jean Jaurès - 73000 - CHAMBERY

www.savatou.fr/

Téléphone : 04 79 96 30 77

DOSSIER SUIVI PAR : SANDRINA ALEDO

Votre séjour « Retour au Moyen-âge » Château de Guédelon et Auxerre (89)

**2 jours 1 nuit
16 et 17 septembre 2023**

Depuis plus de 20 ans, une aventure extraordinaire se déroule en plein cœur de la Puisaye, presque aux portes de Paris : la construction d'un château-fort avec les méthodes du XIII^e siècle...

Un fantastique chantier médiéval qui mobilise une cinquantaine d'artisans et vous entraîne dans le passé.



A partir de 255€ par personne en chambre double

Départ garanti à partir de 25 participants.
Au départ du bassin chambérien.
Consignes sanitaires pourraient être demandées sans préavis

Programme

JOUR 1:

Départ tôt en bus de Chambéry.
Arrivée à Auxerre.

Déjeuner au restaurant

Visite guidée d'Auxerre.

Classée Sites et Cités Remarquables de France, Auxerre est assurément l'un des plus beaux panoramas de l'Yonne.

Douce alchimie de bois, de pierre et d'eau, la ville se découvre au fil de ses étroites et tortueuses ruelles pavées héritées du Moyen Âge. De l'abbaye Saint-Germain (hors cryptes) à la cathédrale Saint-Étienne (hors cryptes) en passant par la Tour de l'Horloge, le cœur médiéval affiche une collection saisissante de trésors à découvrir en déambulant sur les traces de Cadet Roussel.



Puis temps libre

Installation à l'hôtel***.

Dîner libre

Nuit

JOUR 2:

Petit-déjeuner. Restitution des chambres

Départ pour rejoindre Treigny où se trouve le site du **château de Guédelon**.

Visite libre du parc en journée

Une quarantaine d'ouvriers sont responsables d'un défi hors-norme : construire aujourd'hui un château fort selon les techniques et avec les matériaux utilisés au Moyen Âge. C'est un chantier scientifique, historique, pédagogique, touristique et humain avant tout.

De l'enceinte fortifiée au logis et ses charpentes, en passant par toutes les salles du château, tout a été réalisé sous les yeux de milliers de visiteurs venus visiter ce chantier unique au monde.

Sur plus de 7 hectares boisés, l'ensemble du monde de Guédelon se répartit sur trois grands espaces :

le château et les métiers de la construction, le village avec la tuilerie, l'atelier des couleurs, les écuries et les animaux, la forêt et son moulin

Partez à la découverte des métiers présents sur le chantier, du château et du moulin hydraulique à farine.

Déjeuner libre

En fin d'après-midi, retour pour votre région

Dîner libre en cours de route.

Arrivée dans la nuit.

Fin de prestation



*Les horaires sont indiqués uniquement à titre indicatif.
L'ordre des visites peut être inversé.*

Crédit photo : OT Auxerre, Alain Doire Bourgogne Franche Comté Tourisme et Savatou

Budget

Tarif TTC

Par personne, sur la base de 25 personnes 255,00 €

Notre tarif comprend :

- Le transport en autocar
- L'hébergement en hôtel*** proche d'Auxerre en chambre double, avec petit déjeuner
- le déjeuner du jour 1 hors boisson
- La visite guidée d'Auxerre, 1 guide pour 25
- L'entrée au château de Guédelon
- Les carnets de voyage

Notre tarif ne comprend pas :

- les dîners,
- Le déjeuner du jour 2
- Les boissons non mentionnées,
- Les dépenses à caractère personnel,
- Toutes prestations non mentionnées dans « le prix comprend »,
- L'assurance assistance /rapatriement, l'assurance annulation : 3,5% du montant du séjour. Conditions ci-jointes ou consultables sur notre site internet.
- Le supplément base 1 par chambre, peu de disponibilité (+50€).

Modalités de paiement

30% à la réservation, solde 1 mois avant le départ.

Le montant correspondant aux billets d'avion, de bateau doit être réglé intégralement au jour de la commande, et ce quelle que soit la date du départ.

Conditions d'annulation

Date d'annulation (en jours calendaires)	Frais d'annulation par personne (exprimés en pourcentage du montant de la Commande en euros)
Plus de 45 jours avant le départ	30%
Entre 44 jours et 22 jours avant le départ	50%
Entre 21 jours et 8 jours avant le départ	80%
A 7 jours et moins avant le départ	100%

Toutefois, si les conditions d'annulation des prestataires touristiques ou du tour opérateur, sont plus restrictives que celles de SAVATOU, elles seront seules applicables.

Ce devis constitue une information précontractuelle selon l'article R211-4 du Code du Tourisme. Cession du contrat cf conditions de vente

Ces tarifs vous sont communiqués sous réserve de modification, conformément à nos conditions générales et à l'article L211-12 du Code du Tourisme. Le devis est établi sous réserve de disponibilités au moment de la confirmation et de la signature du contrat.

Informations pratiques

Pour les ressortissants français : carte nationale d'identité ou passeport valide pour les voyages en Europe, nous consulter pour les longs courriers. Pour les ressortissants étrangers : vous rapprocher de votre ambassade. **Précisez les allergies alimentaires ou régimes spéciaux.** Evolution informations sanitaires www.diplomatie.gouv.fr. Voyage non adapté aux personnes à mobilité réduite.